

Herbizid-Strategien Mais

Standorte ohne Hirsen

Blattwirkung Bodenwirkung Einsatztermin

Gardo Gold 2 + Activus 2



Calaris 1,25

Calaris 1 + Motivell forte 0,75



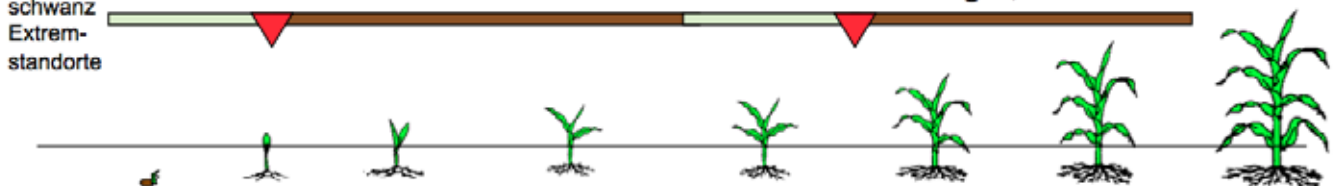
Calaris 0,75

Maister flüssig 1,5

Gardo Gold 3 + Laudis 1

Maister flüssig 1,5

Fuchs-
schwanz
Extrem-
standorte



	April		Mai						Juni	
EC	10	11	12	13	14	15	16	18		

Herbizid-Strategien Mais

Standorte mit Hirsen - Spritzfolge

Landwirtschaftskammer
Nordrhein-Westfalen

Blattwirkung Bodenwirkung ▼ Einsatztermin

Gardo Gold 2,5 + Sulcogan 0,5

Clio Top BMX Pack ½

Spectrum Gold 2

Elumis P Pack 1 + 16 g

Maister Flüssig 1,25 l

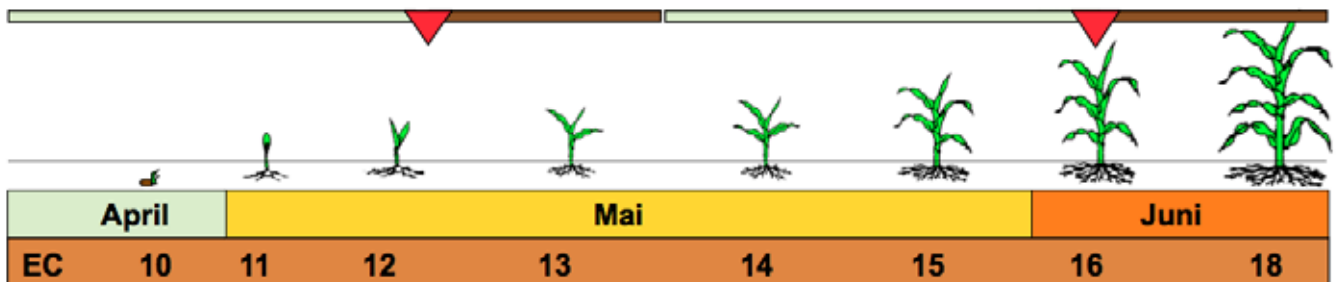
Clio 0,15 + Arrat + Dash 0,2 + 1

Laudis 1,25 + Buctril 0,2

Maister flüssig 1,2 + B 235 0,3

Gardo Gold 1,5 + Motivell ^{Forte} 0,75

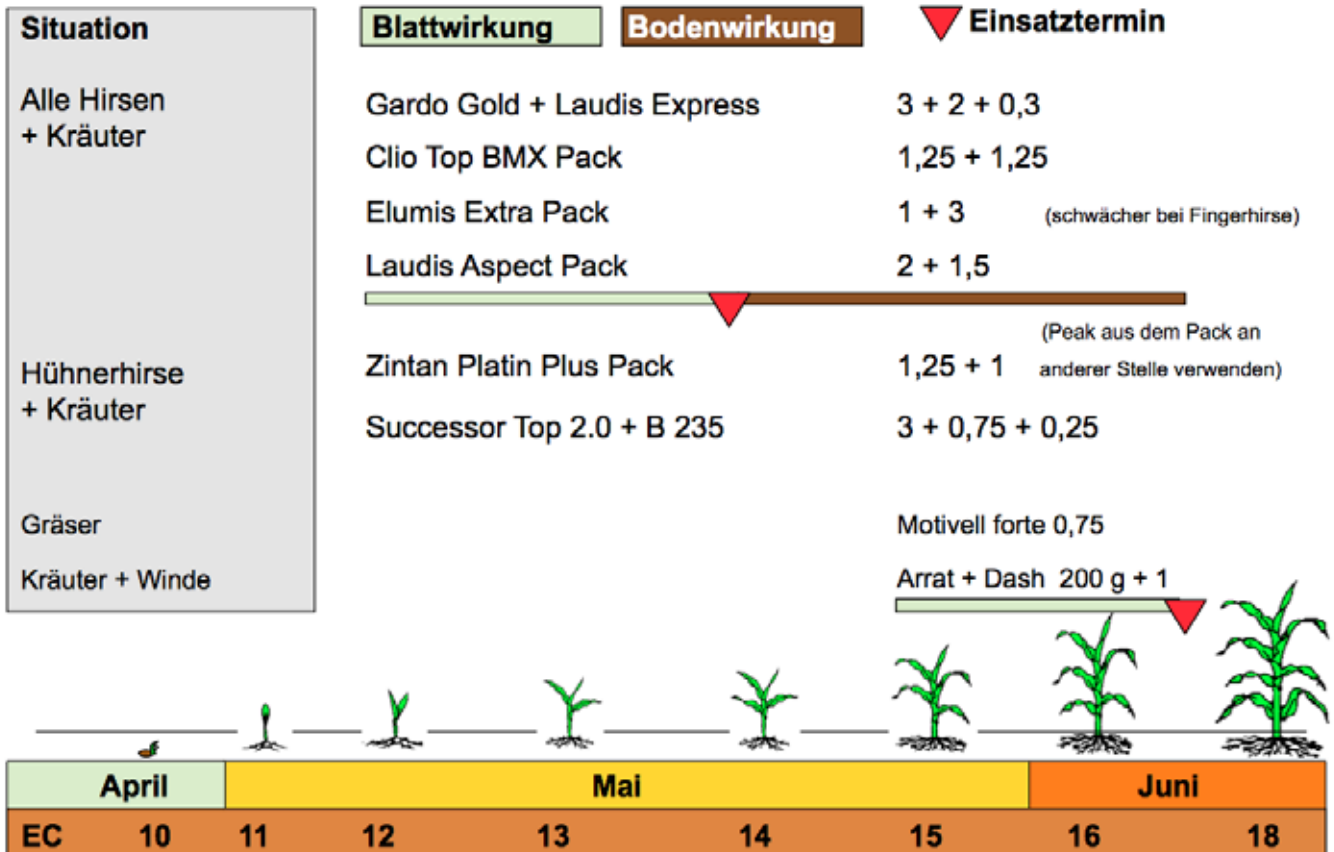
Laudis express 1,5 + 0,25



Herbizid-Strategien Mais

Standorte mit Hirsen - Einfachbehandlung

Landwirtschaftskammer
Nordrhein-Westfalen



Wirkungsvergleich Fuchsschwanz

D & I Mais 2012, 2013 und 2014 Sulfonyl - Vergleich  Landwirtschaftskammer
Nordrhein-Westfalen

EC 13-14

Nicogan 1,0

Motivell forte 0,66

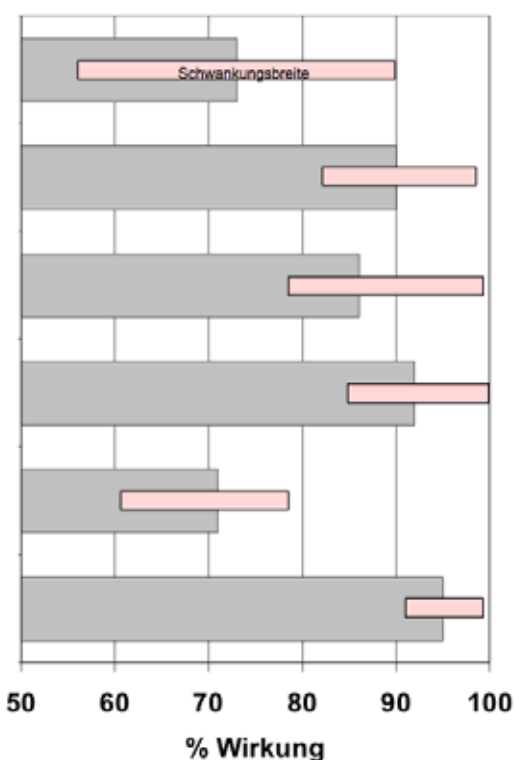
Cirontil + Trend 430 g + 0,3

Principal + Trend 90 g + 0,3

Cato + Trend 40 g + 0,3

MaisTer flüssig 1,25

■ Fuchsschw. 244 Ähr/m² n=10



Wirkungsvergleich Fuchsschwanz

D & I Mais 2014 Kombiprodukte MS, COE und RE

Landwirtschaftskammer
Nordrhein-Westfalen

■ Fuchsschw. 395 Ähr/m² n=3

EC 13-14

