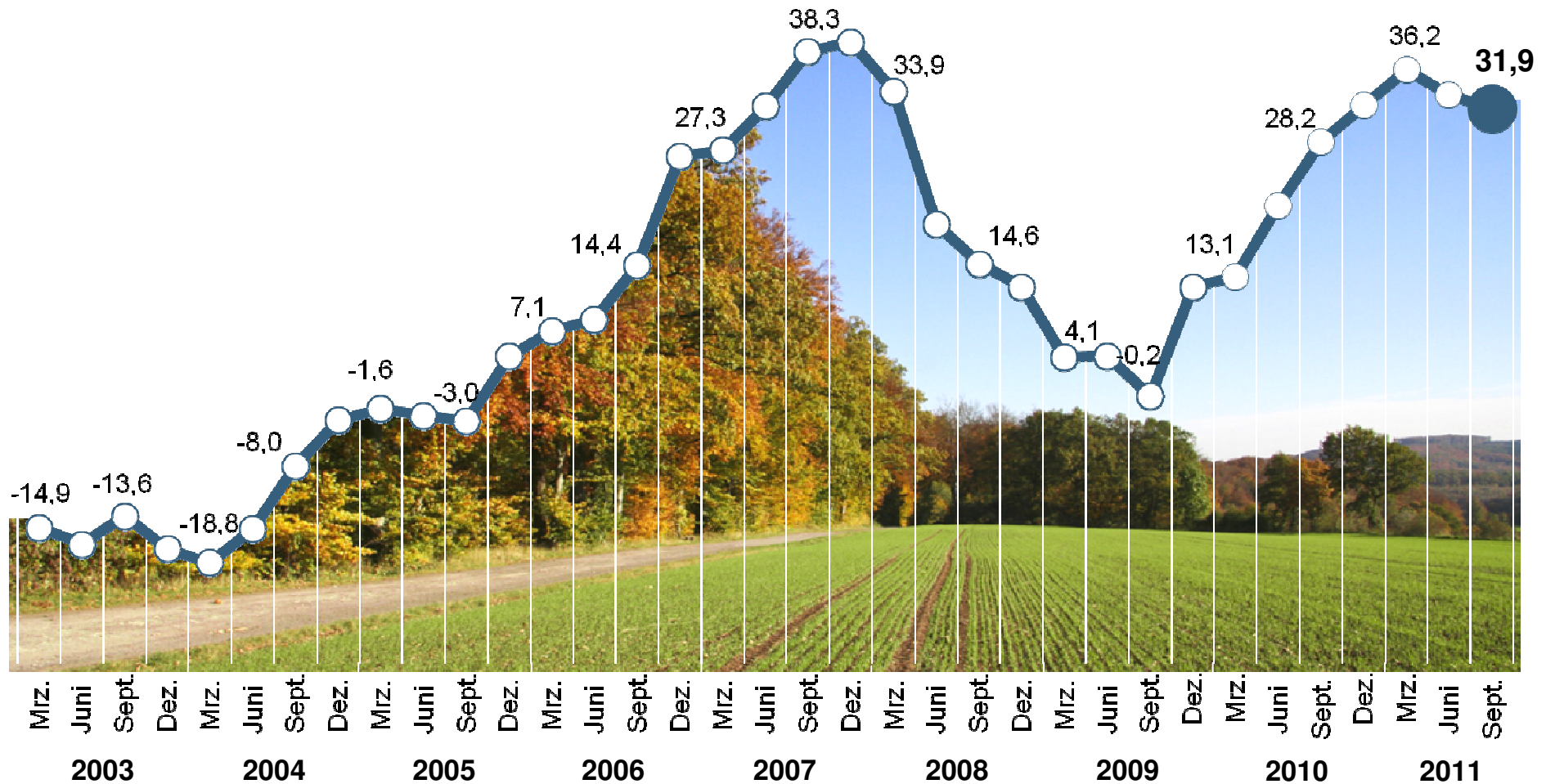


Die Stimmung der Landwirte hat sich etwas abgekühlt.

Ursachen sind die Marktentwicklungen bei Getreide und Schweinen sowie die Diskussion um die Zukunft der EU-Agrarpolitik

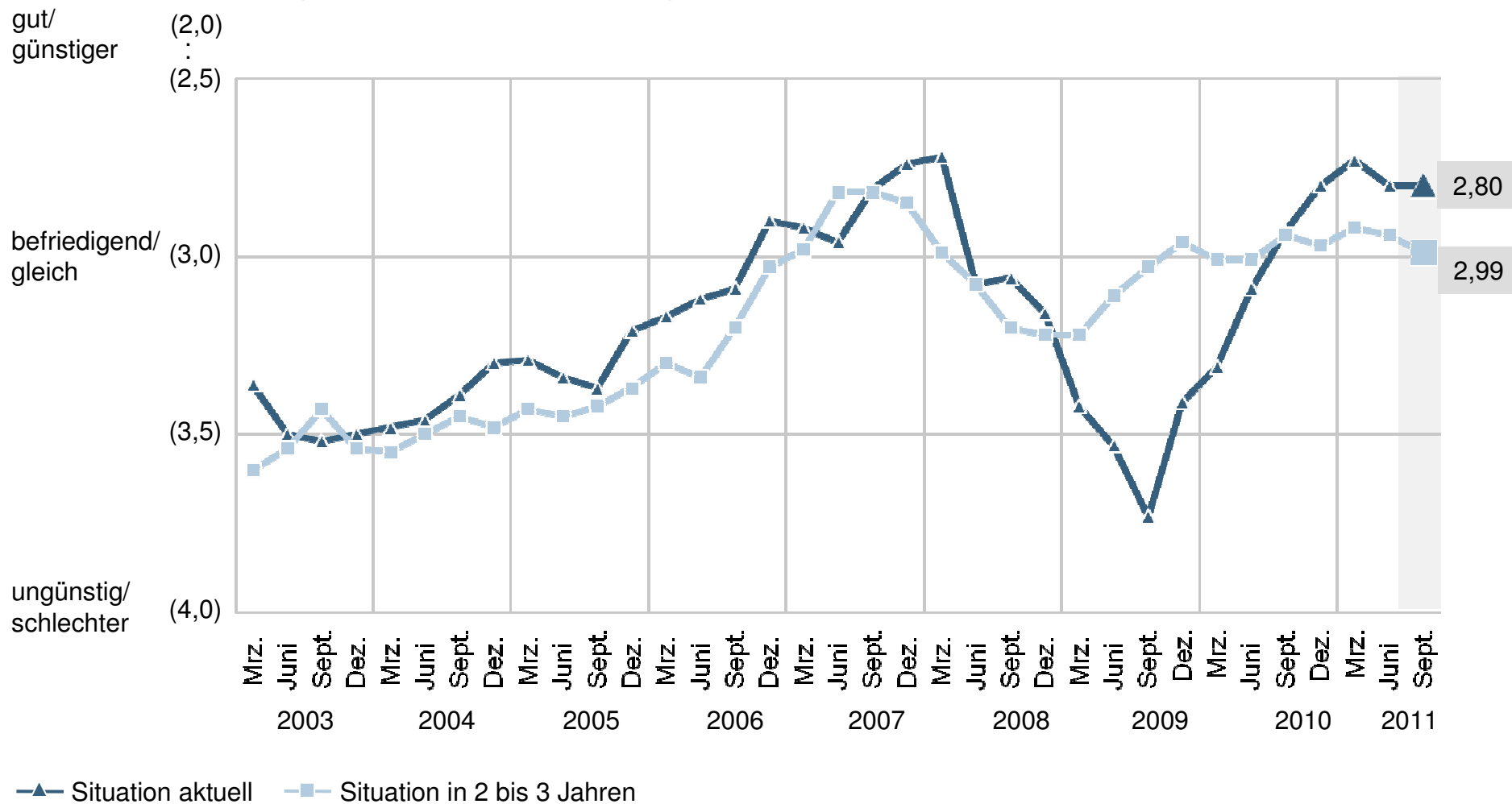
Stand September 2011

Konjunkturbarometer Agrar



Aktuelle Lage unverändert, zukünftige wirtschaftliche Situation etwas schlechter.

Landwirte: Beurteilung der aktuellen und zukünftigen wirtschaftlichen Situation



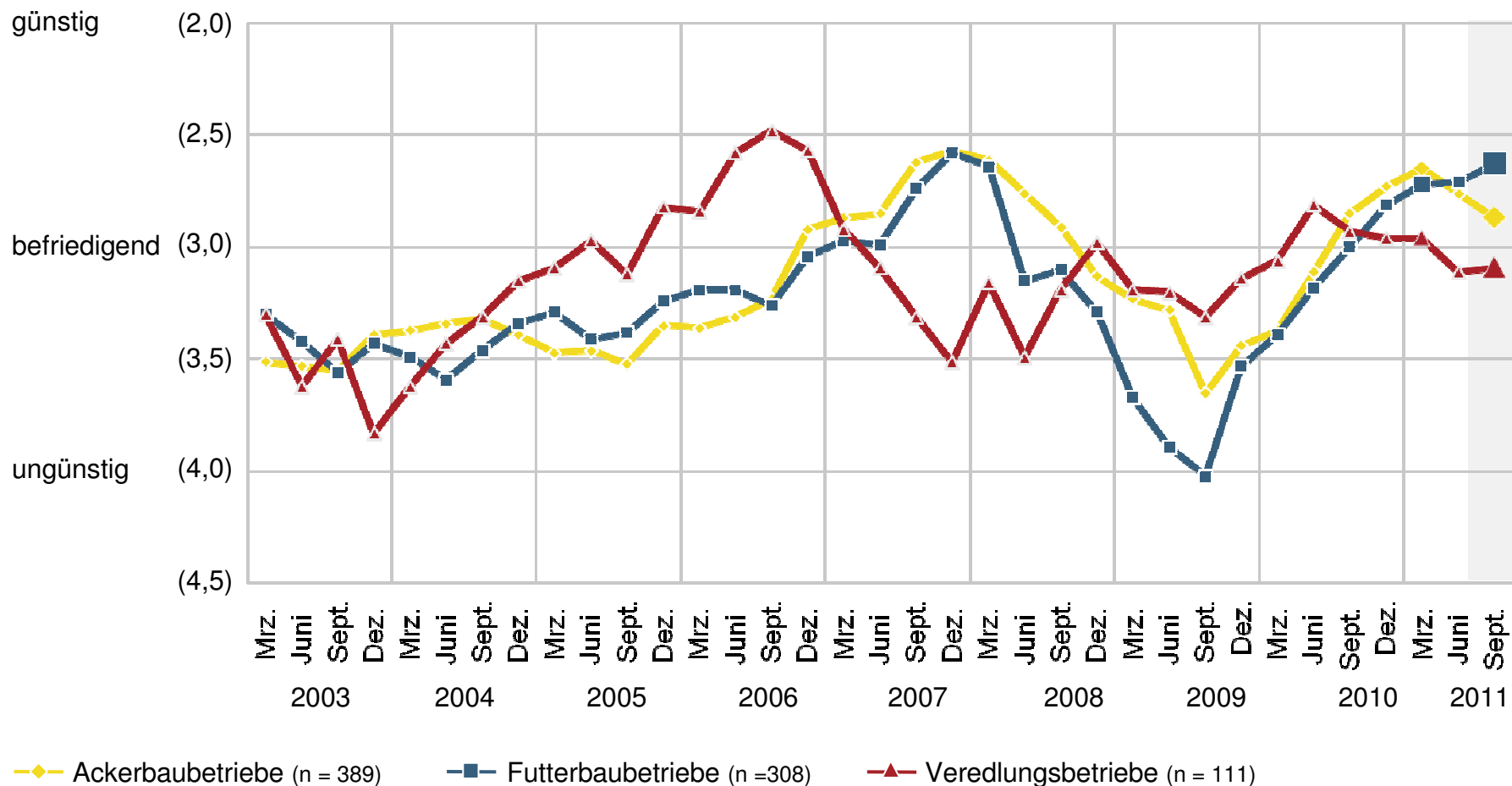
Ø Werte; 1 = sehr gut/sehr viel günstiger; 3 = befriedigend/gleich; 5 = sehr ungünstig/sehr viel schlechter

Konjunktur- und Investitionsbarometer Agrar, 4. Quartal 2011 + 1. Quartal 2012

Fragen 5, 6: „Wie beurteilen Sie die aktuelle wirtschaftliche Situation Ihres Betriebes? Wie beurteilen Sie die wirtschaftliche Situation Ihres Betriebes für die nächsten 2 bis 3 Jahre gegenüber der aktuellen Situation?“

Ackerbaubetriebe schätzen ihre aktuelle wirtschaftliche Situation schlechter ein als im Sommer, Futterbaubetriebe sind dagegen zufriedener.

Landwirte: Beurteilung der aktuellen wirtschaftlichen Situation



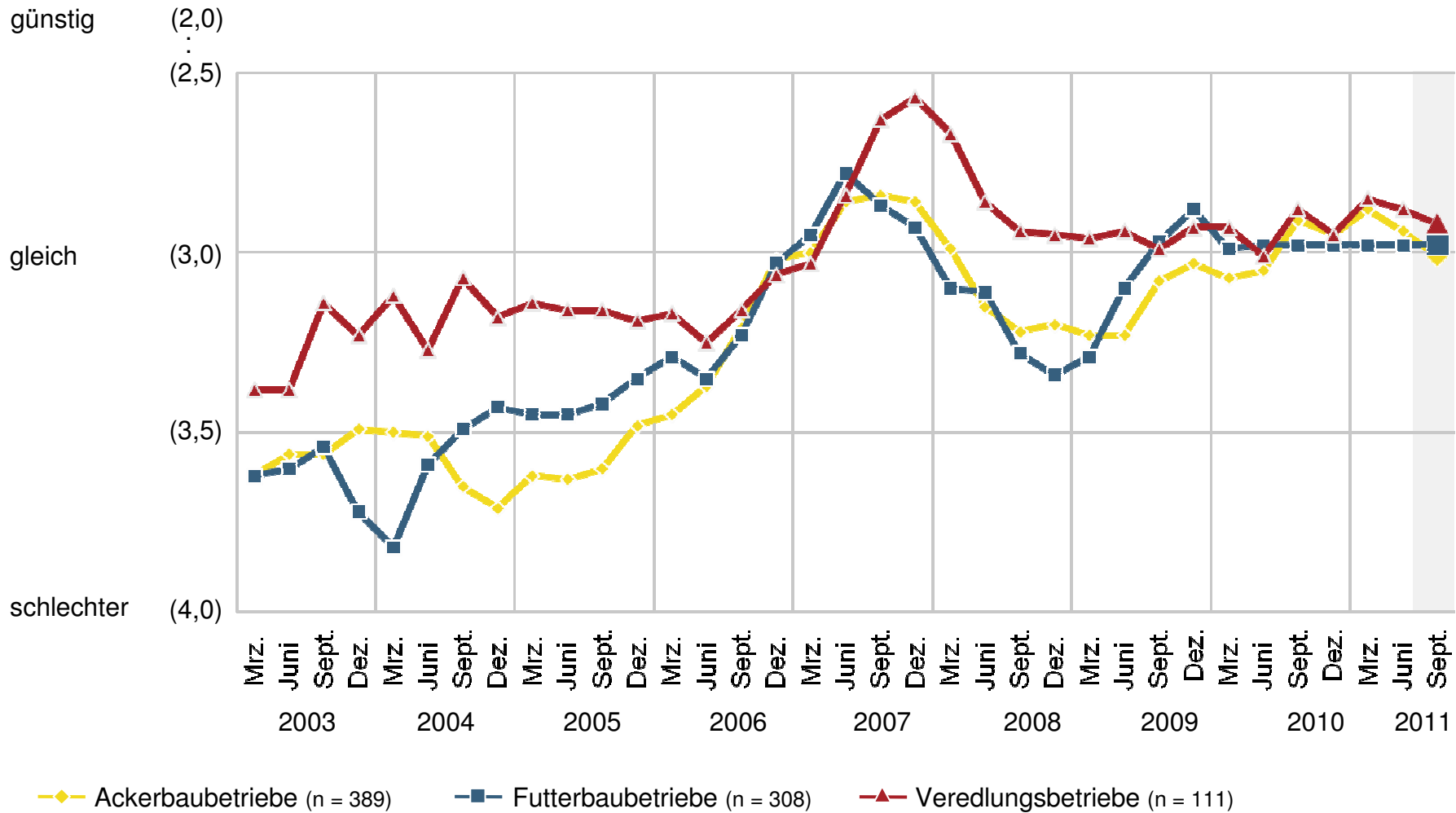
Ø Werte; 1 = sehr gut; 3 = befriedigend; 5 = sehr ungünstig

Konjunktur- und Investitionsbarometer Agrar, 4. Quartal 2011 + 1. Quartal 2012

Frage 5: „Wie beurteilen Sie die aktuelle wirtschaftliche Situation Ihres Betriebes?“

Ackerbau- und Veredlungsbetriebe blicken gegenüber Juni weniger zuversichtlich in die Zukunft

Landwirte: Beurteilung der zukünftigen wirtschaftlichen Situation



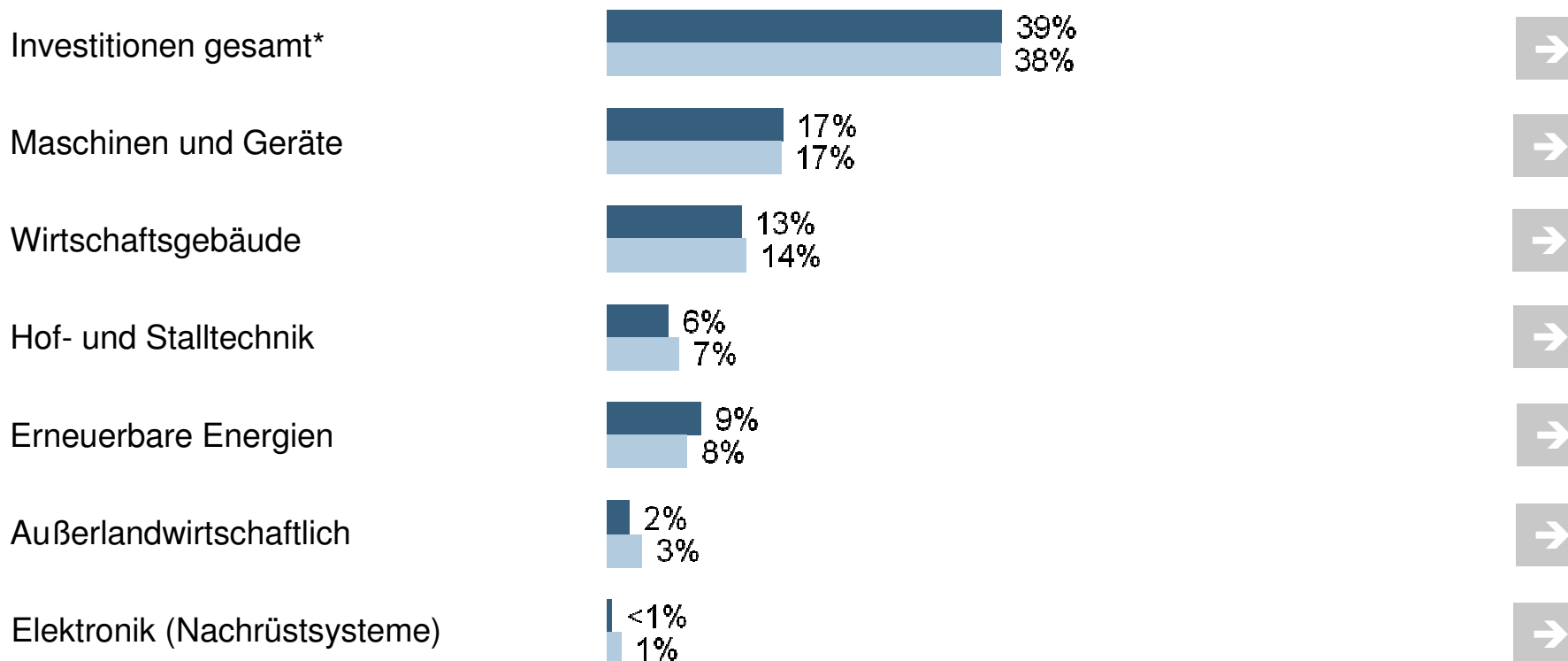
Ø Werte; 1 = sehr viel günstiger; 3 = gleich; 5 = sehr viel schlechter

Konjunktur- und Investitionsbarometer Agrar, 4. Quartal 2011 + 1. Quartal 2012

Frage 6: „Wie beurteilen Sie die wirtschaftliche Situation Ihres Betriebes für die nächsten 2 bis 3 Jahre gegenüber der aktuellen Situation?“

Investitionsabsichten bleiben im Jahresvergleich unverändert auf hohem Niveau.

Landwirte: Investitionsplanungen nach Investitionsbereichen



■ Okt. '11 – Mrz. '12

■ Okt. '10 – Mrz. '11

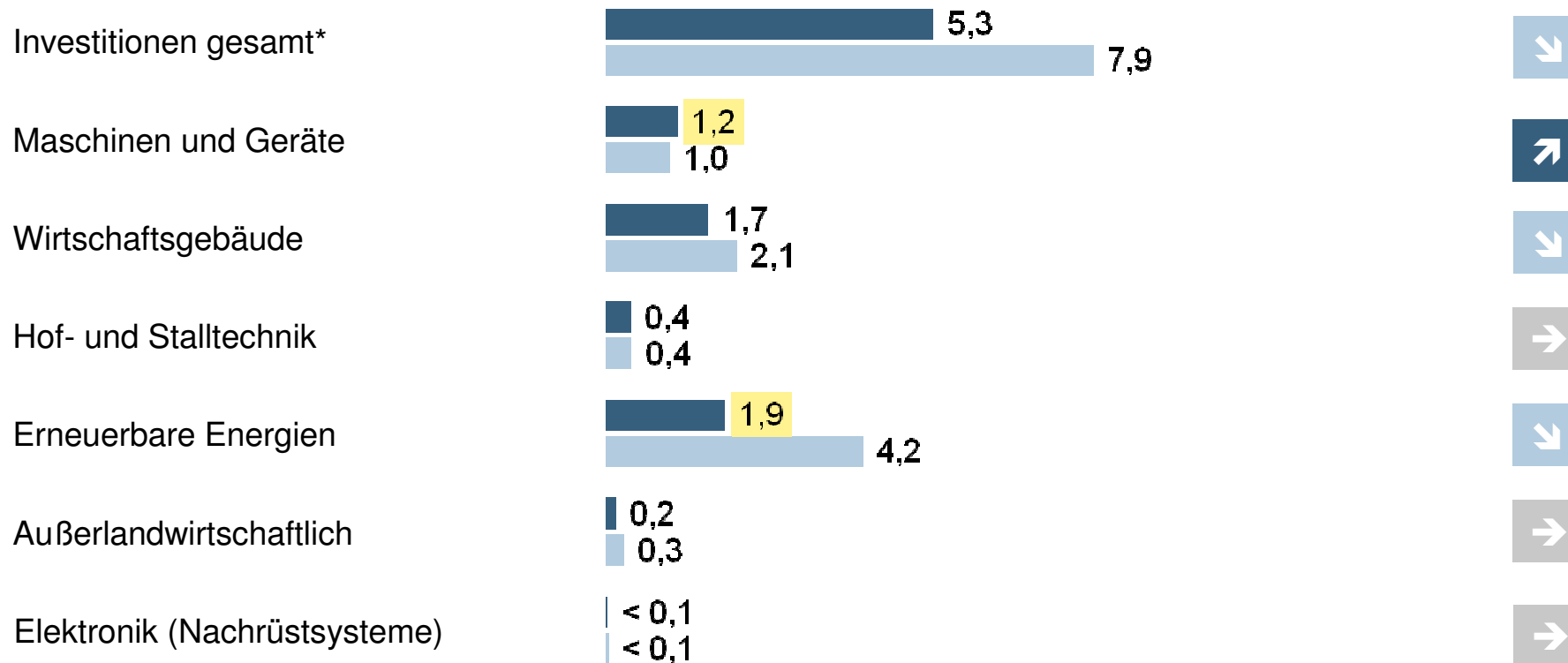
* ohne Landkauf
% Betriebe mit Investitionsplanungen inkl. Investitionswahrscheinlichkeiten (neu oder gebraucht)

Konjunktur- und Investitionsbarometer Agrar, 4. Quartal 2011 + 1. Quartal 2012

Frage 11: „Welche Investitionen werden Sie voraussichtlich von heute an bis zum Frühjahr 2012, also von Oktober 2011 bis Ende März 2012, in den folgenden Bereichen durchführen (inkl. Mietkauf und Leasing)?“

Starker Rückgang des Investitionsvolumens bei Erneuerbaren Energien, wieder deutlich mehr Investitionen bei Maschinen und Geräte.

Landwirte: Geschätztes Investitionsvolumen in Mrd. Euro



■ Okt. '11 – Mrz. '12 ■ Okt. '10 – Mrz. '11

* ohne Landkauf
Investitionsplanungen X Investitionssumme X 130.000 Betriebe

Konjunktur- und Investitionsbarometer Agrar, 4. Quartal 2011 + 1. Quartal 2012

Fragen 11, 12: „Welche Investitionen werden Sie voraussichtlich von heute an bis zum Frühjahr 2012, also von Oktober 2011 bis Ende März 2012, in den folgenden Bereichen durchführen (inkl. Mietkauf und Leasing)? Bitte schätzen Sie einmal, wie viel € Sie bis zum Frühjahr 2012 (Oktober 2011 bis Ende März 2012) in den genannten Bereichen investieren?“