

Fortsetzung Tabelle 1: LSV Wintergerste 2014

Allgemeine Standort- und Versuchsangaben										
Versuchsort	Kreis	Höhe NN	Bodenart	AZ	Vorfrucht	Düngung Nmin	N	Saat- stärke Kö/m ²	Saat- termin 2013	Ernte- termin 2014
Lehmstandorte Nordwest										
Astrup	OS	127	s. Lehm	54	Wi-Weizen	6/9/6=21	170	300	25.09.	18.07.
Buer	OS	115	u. Lehm	70	Wi-Weizen	11/13/24=49	184	300	26.09.	19.07.
Borwede	DH	50	I. Schluff	55	Kartoffel	8/5/7=20	180	260	28.09.	15.07.
Haus Düsse	SO	82	I. Schluff	74	Wi-Weizen	10/10/3=23	175	305	26.09.	03.07.
Lage	LIP	110	u. Lehm	60	Wi-Roggen	6/4/3=13	162	305	25.09.	17.07.
Neukirchen-Vluyn	WES	26	s. Lehm	68	Wi-Weizen	3/5/12=20	180	305	24.09.	17.07.
Lehmböden Südhannover										
Königslutter	HE	80	Lehm	80	Wi-Weizen	5/4/5=14	178	300	20.09.	12.07.
Höckelheim	NOM	125	I. Schluff	75	Wi-Weizen	9/8/8=25	160	280	26.09.	12.07.
Poppenburg	HI	96	Lehm	85	Wi-Weizen	8/12/18=38	165	325	25.09.	12.07.
Köchingen	PE	80	Lehm	85	Wi-Weizen	k.A.	175	300	24.09.	13.07.
Gandersheim	NOM	185	Lehm	70	Wi-Weizen	10/7/4=21	157	280	23.09.	12.07.
Höhenlagen Mitte/ West										
Mollenfelde	GÖ	300	t. Lehm	60	Wi-Weizen	8/6/7=21	173	280	24.09.	18.07.
Steinheim-Breitenhaupt	HX	190	S. Lehm	65	Wi-Raps	6/6/5=17	160	320	24.09.	12.07.
Altenmellrich	SOE	290	Lehm	56	Wi-Weizen	19/10=29	170	340	30.09.	16.07.
Meerhof	HSK	380	s. Lehm	48	Wi-Weizen	11/4/5=20	161	340	23.09.	19.07.

Tabelle 1: LSV Wintergerste 2014

Allgemeine Standort- und Versuchsangaben										
Versuchsort	Kreis	Höhe NN	Bodenart	AZ	Vorfrucht	Düngung Nmin	N	Saat- stärke Kö/m ²	Saat- termin 2013	Ernte- termin 2014
Marsch										
Wangerland	FRI	2	u. Ton	74	Wi-Weizen	10/11/13=34	130	320	02.10.	23.07.
Otterham	AUR	2	u. Ton	85	Wi-Raps	19/21/36=76	130	320	28.09.	17.07.
Otterndorf	CUX	2	l. Ton	72	Wi-Raps	28/26/28=82	150	350	08.10.	17.07.
Barlt	HEI	2	t. Lehm	75	Wi-Weizen	20/27=47	210	k.A.	01.10.	18.07.
Sönke Nissen Koog	NF	2	t. Lehm	93	So-Gerste	k.A.	210	k.A.	23.09.	18.07.
Sandböden Nordhannover										
Holtorfsloh	WL	38	l. Sand	38	Wi-Roggen	17/4/6=27	163	280	24.09.	10.07.
Ohrensen	ROW	10	anl. Sand	31	Wi-Raps	19/12/19=50	159	325	02.10.	12.07.
Hamerstorf	UE	51	Sand	29	Kartoffel	5/3/3=11	180	300	25.09.	11.07.
Lüchow	DAN	40	l. Sand	40	Zuckerrübe	9/7/16=32	160	300	01.10.	06.07.
Rotenburg	ROW	30	anl. Sand	28	Wi-Raps	k.A.	154	325	07.10.	11.07.
Sandböden Nordwest										
Essen	CLP	31	Sand	40	Wi-Weizen	10/6/11=27	174	300	01.10.	04.07.
Merfeld	COE	52	Sand	31	Silomais	5/7/6=18	152	320	16.10.	07.07.

Tabelle 2: LSV Wintergerste 2011 - 2014 – Relativerträge behandelte Stufe Marsch und Lehmstandorte Nordwest
Sorten - Jahre - Standortgruppen

Standortgruppe			Marsch					Lehmstandorte Nordwest				
Jahr			2011	2012	2013	2014	Diff.	2011	2012	2013	2014	Diff.
Zahl Versuche**			4	5	3	5		6	5	6	6	
Sorte	Züchter											
mehrzeilige												
Lomerit	GMV	KWS Getreide	95	97	–	–		100	104	95	91	-32
Nerz	2xGMV	KWS Getreide	103	103	106	97	-18	104	105	102	93	-27
Pelican	GMV	Hauptsaaen	104	104	105	100	-21	96	93	–	–	
KWS Meridian	GMV	KWS Getreide	106	98	99	98	-28	99	107	102	97	-26
KWS Tenor	GMV	KWS Getreide	100	102	100	101	-26	102	108	100	94	-27
SY Leoo	Hy.	GMV Syngenta	(109)	108	99	103	-25	(109)	100	102	101	-34
Antonella	GMV	Nordsaat/ SU	(103)	97	99	–		(103)	94	102	97	-31
KWS Keeper	2xGMV	KWS Getreide	(106)	(108)	106	98	-21	(106)	(108)	99	99	-31
Anja	GMV	Breun/ SW Seed	(106)	(110)	103	96	-16	(106)	(110)	98	–	
Loreley	GMV	Ackermann/ BayWa	(103)	(104)	96	–		(103)	(104)	101	94	-26
Galation	Hy.	GMV Syngenta	(107)	(106)	–	–		(107)	(106)	104	103	-29
Wootan	Hy.	GMV Syngenta	(117)	(111)	(105)	103	-24	(117)	(111)	(105)	109	-40
Quadriga	GMV	Secobra/ BayWa	(108)	(108)	(105)	100	-24	(108)	(108)	(105)	105	-41
Daisy	GMV	Lantmännen SW Seed	(111)	(104)	(101)	98	-19	(111)	(104)	(101)	95	-29
Tamina	GMV	Lippstadt/ IG	(107)	(106)	(101)	98	-21	(107)	(106)	(101)	99	-23
SU Ellen		Nordsaat/ SU	(101)	(111)	(106)	96	-9	(101)	(111)	(106)	98	-23
zweizeilige												
Matros		Sejet/ SW Seed	104	99	104	100	-18	102	102	103	102	-29
KWS Glacier	GMV	KWS Getreide	(116)	(107)	(105)	104	-23	(116)	(107)	(105)	98	-34
Standard dt/ha			84,6	106,8	96,0	114,6		83,2	91,8	91,1	92,6	

*= Differenz relativ beim Verzicht auf Fungizide und Wachstumsregler; Werte in () aus WP oder EU-Prüfung

** = bei Abweichung ist die Zahl direkt angegeben, z. B. 99¹

Hy.= Hybridergerste

Tabelle 3: LSV Wintergerste 2011 - 2014 – Relativerträge behandelte Stufe Sandböden Nordwest und Nord
Sorten - Jahre - Standortgruppen

				Sandböden Nordhannover				
Sorte	Gelbmosaikvirus-		Züchter	2011	2012	2013	2014	Diff.
	resistenz			3	4	4	5	
Matros zz			Sejet/ SW Seed	110	101	108	105	-11
Quadriga	GMV		Secobra/ BayWa	(108)	(108)	(105)	104	-17
California zz	GMV		Limagrain	(109)	99	104	104	-10
Daisy	GMV		Lantmänner SW Seed	(111)	(104)	(101)	104	-11
Anja	GMV		Breun/ SW Seed	(106)	(110)	98	101	-14
Albertine zz	GMV		Breun/ SW Seed	(104)	(105)	102	101	-14
KWS Tenor	GMV		KWS Getreide	101	110	101	101	-13
Wootan	Hy.	GMV	Syngenta	(117)	(111)	(105)	101	-15
KWS Glacier zz	GMV		KWS Getreide	(116)	(107)	(105)	100	-18
Tamina	GMV		Lippstadt/ IG	(107)	(106)	(101)	99	-10
SY Leoo	Hy.	GMV	Syngenta	(109)	103	103	99	-17
Loreley	GMV		Ackermann/ BayWa	(103)	(104)	99	98	-12
KWS Keeper	2xGMV		KWS-Lochow	(106)	(108)	101	97	-13
SU Ellen			Nordsaat/ SU	(101)	(111)	(106)	91	-11
Standard dt/ha				61,6	83,0	78,8	91,3	

*= Differenz relativ beim Verzicht auf Fungizide und Wachstumsregler; Werte in () aus WP oder EU-Prüfung

** = bei Abweichung ist die Zahl direkt angegeben, z. B. 99¹

Tabelle 4: **LSV Wintergerste 2011 - 2014 – Relativerträge behandelte Stufe auf Lehmböden Südhan-
Sorten - Jahre - Standortgruppen** **und Höhenlagen Mitte/West**

				Lehmböden Südhannover				
Sorte	Gelbmosaik-		Züchter	2011	2012	2013	2014	Diff.
	Virusresistenz			5	4	4	5	
Quadriga		GMV	Secobra/ BayWa	(108)	(108)	(105)	106	-37
Wootan	Hy.	GMV	Syngenta	(117)	(111)	(105)	105	-29
KWS Meridian		GMV	KWS Getreide	102	103	102	103	
Tamina		GMV	Lippstadt/ IG	(107)	(106)	(101)	102	-28
Lomerit		GMV	KWS Getreide	103	103	97	101	-25
KWS Keeper		2xGMV	KWS Getreide	(106)	(108)	103	101	-27
KWS Tenor		GMV	KWS Getreide	101	108	103	101	-20
Anja		GMV	Breun/ SW Seed	(106)	(110)	99	100	-30
SY Leoo	Hy.	GMV	Syngenta	(109)	105	98	99	-27
Leibniz		GMV	KWS Getreide	102	99	102	99	-32
Titus		GMV	Eckendorf/ SU	(101)	103	100	98	-34
Matros zz			Sejet/ SW Seed	100	104	101	97	-28
KWS Glacier zz		GMV	KWS Getreide	(116)	(107)	(105)	97	-22
Daisy		GMV	Lantmännern SW Seed	(111)	(104)	(101)	97	-12
Nerz		2xGMV	KWS Getreide	101	107	101	97	-16
SU Ellen			Nordsaat/ SU	(101)	(111)	(106)	94	-24
Standard dt/ha				96,4	94,9	106,7	105,0	

*= Differenz relativ beim Verzicht auf Fungizide und Wachstumsregler; Werte in () aus WP oder EU-Prüfung

1) Auswinterung aller Standort

** = bei Abweichung ist die Zahl direkt angegeben, z. B. 99¹

Hy.= Hybridgerste

Tabelle 5: LSV Wintergerste 2014 – Marschböden

Sorte - Einzelstandorte - Relativerträge

Erträge ausschließlich aus behandelten Stufen

Standorte	Wanger- land	Otterham	Otterndorf	Barlt	Sönke Nissen Koog	Mittel
Sorte						
mehrzeilige						
Nerz	89	89	92	107	108	97
Pelican	105	106	106	93	91	100
KWS Meridian	101	99	99	99	91	98
KWS Tenor *	101	96	97	104	104	101
SY Leoo *	102	101	99	108	105	103
KWS Keeper *	96	91	96	101	104	98
Anja	98	95	91	95	101	96
Wootan *	99	103	100	106	105	103
Quadriga *	101	102	97	96	101	100
Daisy *	97	100	100	93	100	98
Tamina *	99	100	97	95	101	98
SU Ellen *	97	96	99	99	87	96
zweizeilige						
Matros *	104	103	107	94	93	100
KWS Glacier *	103	106	107	104	99	104
Standard dt/ha	125,9	128,2	106,0	111,1	101,7	114,6
GD 5% Sorte	4,5	4,8	4,9	5,1	6,8	

* = Varianten des Standardmittels

Tabelle 6: LSV Wintergerste 2014 – Sandböden Nordhannover

Sorte - Einzelstandorte - Relativerträge

Erträge ausschließlich aus behandelten Stufen

Standorte	Holtorfsloh	Ohrensen	Hamerstorf	Lüchow	Rotenburg	Mittel
Sorte						
mehrzeilige						
KWS Tenor *	102	103	94	102	104	101
SY Leoo *	92	101	99	105	100	99
KWS Keeper *	96	104	100	86	97	97
Anja	103	102	99	103	101	101
Loreley	105	95	94	91	103	98
Wootan *	99	103	103	96	103	101
Quadriga *	108	102	100	100	112	104
Daisy *	104	100	98	111	105	104
Tamina *	103	100	96	99	99	99
SU Ellen *	99	88	100	101	66	91
zweizeilige						
Matros *	106	101	103	108	105	105
California	95	102	110	106	108	104
Albertine	96	100	106	100	104	101
KWS Glacier *	91	98	107	93	109	100
Standard dt/ha	90,3	99,0	86,2	86,5	94,7	91,3
GD 5% Sorte	4,7	3,2	5,1	10,0	6,3	

* = Varianten des Standardmittels

Tabelle 7: LSV Wintergerste 2014 – Sandböden Nordwest

Sorte - Einzelstandorte - Relativerträge

Erträge ausschließlich aus behandelten Stufen

Standorte	Essen	Merfeld	Mittel
Sorte			
mehrzeilige			
Roseval	96	86	91
KWS Tenor *	96	101	99
SY Leoo *	101	112	106
Antonella	106	99	102
KWS Keeper *	92	94	93
Anja	97	106	101
Loreley	102	111	106
Galation	101	106	104
Wootan *	109	113	111
Quadrige *	109	116	113
Daisy *	103	98	101
Tamina *	103	90	96
SU Ellen *	93	79	86
zweizeilige			
Metaxa	86	87	86
Matros *	100	99	99
California	98	99	99
Albertine	91	99	95
KWS Glacier *	95	97	96
Standard dt/ha	89,4	86,6	88,0
GD 5% Sorte	5,6	8,8	

* = Varianten des Standardmittels

Tabelle 8: **LSV Wintergerste 2014 – Lehmstandorte Nordwest**

Sorte - Einzelstandorte - Relativerträge

Erträge ausschließlich aus behandelten Stufen

Standorte	Astrup	Buer	Borwede	Lage	Haus Düse	Neukirchen-Vluyn	Mittel
Sorte							
mehrzeilige							
Lomerit	89	75	91	97	102	94	91
Nerz	102	91	76	97	94	95	93
KWS Meridian	102	90	96	93	101	99	97
KWS Tenor *	96	91	92	91	95	102	94
SY Leoo *	94	100	95	106	104	104	101
Antonella	107	100	96	87	92	97	97
KWS Keeper *	102	87	103	98	99	105	99
Loreley	100	93	96	82	98	95	94
Galation	104	102	93	108	104	109	103
Wootan *	105	110	110	112	105	113	109
Quadriga *	104	104	107	100	105	108	105
Daisy *	96	92	94	93	98	100	95
Tamina *	106	95	93	100	103	96	99
SU Ellen *	87	102	102	93	110	94	98
zweizeilige							
Matros *	106	112	112	100	93	89	102
KWS Glacier *	104	107	93	108	88	89	98
Standard dt/ha	91,4	93,7	99,9	87,5	93,4	89,8	92,6
GD 5% Sorte	4,7	9,8	7,3	4,5	5,2	9,4	

* = Varianten des Standardmittels

Tabelle 9: LSV Wintergerste 2014 – Lehmböden Südhannover

Sorte - Einzelstandorte - Relativerträge

Erträge ausschließlich aus behandelten Stufen

Standorte	Königslutter	Höckelheim	Poppenburg	Köchingen	Gandersheim	Mittel
Sorte						
mehrzeilige						
Lomerit	96	99	110	102	100	101
Leibniz	101	94	105	93	101	99
Nerz	95	98	95	96	102	97
KWS Meridian	101	102	106	104	104	103
KWS Tenor *	99	100	106	102	99	101
SY Leoo *	98	98	101	96	102	99
Titus	96	94	107	98	97	98
KWS Keeper *	99	103	103	101	100	101
Anja	97	97	106	98	103	100
Wootan *	103	105	111	101	105	105
Quadriga *	105	106	109	104	105	106
Daisy *	99	100	95	102	90	97
Tamina *	99	100	109	100	102	102
SU Ellen *	100	89	78	102	99	94
zweizeilige						
Matros *	98	99	93	98	100	97
KWS Glacier *	99	99	94	95	98	97
Standard dt/ha	114,1	106,4	93,7	114,6	96,3	105,0
GD 5% Sorte	4,4	6,7	7,9	4,1	7,8	

* = Varianten des Standardmittels

Tabelle 10: **LSV Wintergerste 2014 – Höhenlagen Mitte/ West**

Sorte - Einzelstandorte - Relativerträge

Erträge ausschließlich aus behandelten Stufen

Standorte	Mollenfelde	Steinheim- Breitenhaupt	Altenmellrich	Meerhof	Mittel
Sorte					
mehrzeilige					
Leibniz	99	98	98	101	99
Nerz	95	87	103	88	93
Pelican	103	108	98	95	101
KWS Tenor *	102	98	105	95	100
SY Leo *	100	102	100	109	103
KWS Keeper *	97	109	99	98	101
Wootan *	110	102	103	108	106
Quadriga *	105	104	106	107	106
Daisy *	96	106	98	97	99
Tamina *	100	92	94	103	97
SU Ellen *	95	99	97	94	96
zweizeilige					
Matros *	96	100	95	96	97
KWS Glacier *	99	88	103	94	96
Standard dt/ha	98,8	91,5	88,5	81,8	90,2
GD 5% Sorte	8,4	5,8	5,0	10,1	

* = Varianten des Standardmittels

Tabelle 11: LSV Wintergerste 2014 – Ertragsaufbau

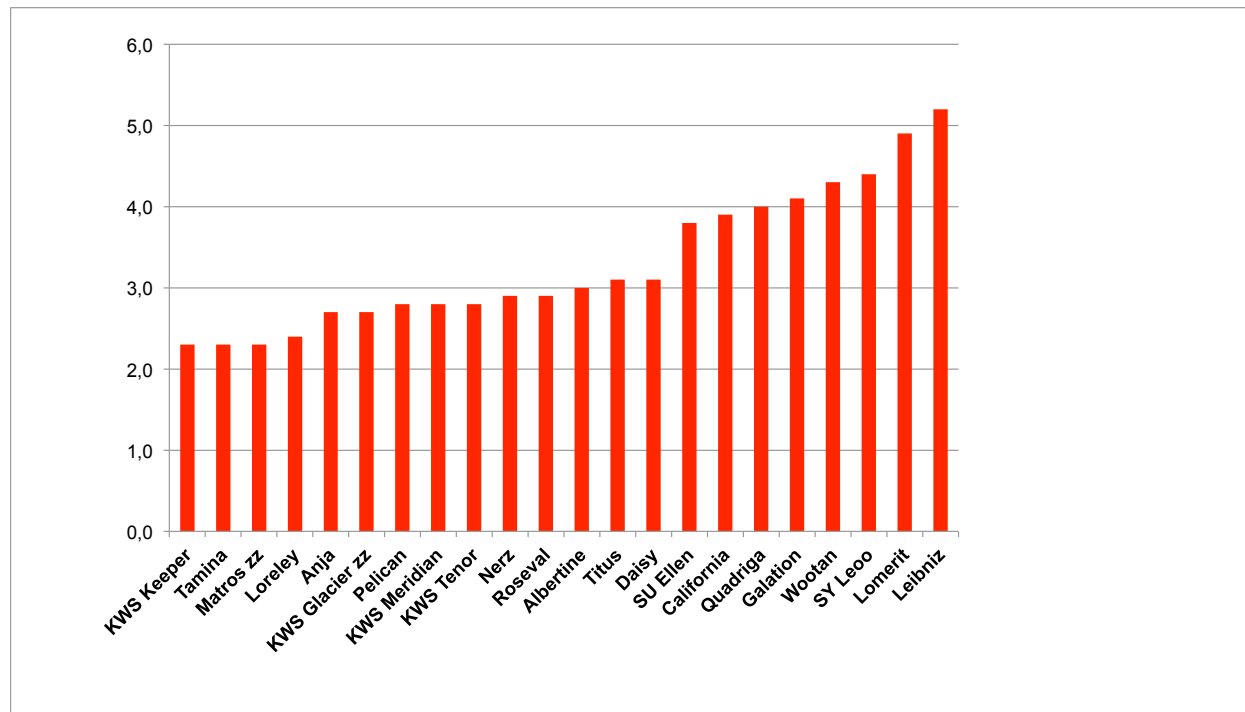
Mittel der behandelten Stufe - Relativwerte; Halmlänge aus unbeh. Stufe

Merkmal	Ertrag	Ähren/m²	Körner/Ähre	TKG	Halmlänge
Sorte					
mehrzeilige					
Lomerit	96	96	98	102	107
Leibniz	98	88	109	101	107
Nerz	95	90	100	102	101
Pelican	101	96	97	102	98
KWS Meridian	100	87	107	103	105
Roseval	92	87	102	102	106
KWS Tenor *	99	94	99	105	104
SY Leoo *	101	93	111	94	101
Antonella	99	96	88	104	98
Titus	97	81	105	108	111
KWS Keeper *	98	89	111	99	107
Anja	99	89	114	97	102
Loreley	98	84	108	102	101
Galation	104	90	115	97	103
Wootan *	105	90	119	94	104
Quadriga *	104	85	114	104	106
Daisy *	99	98	101	96	100
Tamina *	99	94	103	98	106
SU Ellen *	95	80	112	101	96
zweizeilige					
Metaxa	87	136	56	113	86
Matros *	100	134	64	109	94
California	102	131	69	112	88
Albertine	99	122	85	104	89
KWS Glacier *	99	145	66	100	83
Standard abs.	98,1	611	32,5	47,7	115
Anzahl Orte	27	24	13	13	17

* = Varianten des Standardmittels

Tabelle 12: LSV Wintergerste 2014 – Bonituren
Mittel der unbehandelten Stufe

Merkmal	Zwerg-rost
KWS Keeper	2,3
Tamina	2,3
Matros zz	2,3
Loreley	2,4
Anja	2,7
KWS Glacier	2,7
Pelican	2,8
KWS Meridia	2,8
KWS Tenor	2,8
Nerz	2,9
Roseval	2,9
Albertine	3,0
Titus	3,1
Daisy	3,1
SU Ellen	3,8
California	3,9
Quadriga	4,0
Galation	4,1
Wootan	4,3
SY Leoo	4,4
Lomerit	4,9
Leibniz	5,2
Mittel	3,3
Anzahl Orte	22



Vom Versuchsmittel stärker abweichende Bonituren sind mit "+" bzw. "-" gekennzeichnet

Tabelle 13: **LSV Wintergerste 2012 - 2014 – Qualitätsmerkmale leichte Böden**

Mittel der behandelten Stufe

Merkmal	TKG			hl-Gewicht [kg]			
	2012	2013	2014	2012	2013	2014	
Jahr							
Zahl Versuche	3	2	2	7	7	7	
Sorte							
mehrzeilige							
Roseval	GMV	104	103	107	64.4	66.8	64.6
KWS Tenor	* GMV	106	109	109	64.9	66.9	61.9
SY Leoo	* GMV	92	94	96	68.3	70.4	65.9
Antonella	GMV	99	101	113	64.1	66.9	67.5
KWS Keeper	* 2xGMV	–	96	102	–	69.1	63.2
Anja	GMV	–	94	101	–	67.5	63.0
Loreley	GMV	–	109	105	–	67.0	62.2
Galation	GMV	–	99	108	–	69.4	68.7
Wootan	* GMV	–	–	95	–	–	65.4
Quadriga	* GMV	–	–	105	–	–	63.9
Daisy	* GMV	–	–	98	–	–	65.5
Tamina	* GMV	–	–	97	–	–	62.2
SU Ellen	* GMV	–	–	92	–	–	60.6
zweizeilige							
Metaxa	GMV	123	117	117	70.7	72.6	70.3
Matros	* GMV	112	111	106	68.2	70.8	66.0
California	GMV	121	115	109	68.4	71.1	67.6
Albertine	GMV	–	111	104	–	72.5	68.0
KWS Glacier	* GMV	–	–	96	–	–	66.5
Standard abs.		53.4	52.2	53.3	66.4	69.0	64.1

* = Varianten des Standardmittels

Tabelle 14: **LSV Wintergerste 2012 - 2014 – Qualitätsmerkmale schwere Böden**
Mittel der behandelten Stufe – schwere Böden

		hl-Gewicht [kg]		
		2012	2013	2014
Sorte		17	10	20
Matros zz		67.6	70.1	68.0
SY Leoo	GMV	68.8	71.5	67.7
KWS Glacier zz	GMV	–	–	67.7
Daisy	GMV	–	–	66.9
KWS Meridian	GMV	66.7	68.5	66.8
Tamina	GMV	–	–	66.7
Nerz	2xGMV	66.7	70.6	66.6
Titus	GMV	67.6	69.6	66.6
Anja	GMV	–	68.8	66.6
Wootan	GMV	–	–	66.6
Leibniz	GMV	68.9	70.6	66.0
KWS Keeper	2xGMV	–	69.5	65.8
Pelican	GMV	64.8	–	65.7
Quadriga	GMV	–	–	65.6
Lomerit	GMV	66.5	69.3	65.0
Galation	GMV	–	70.4	64.6
KWS Tenor	GMV	65.3	67.6	64.5
Antonella	GMV	63.9	67.3	63.9
SU Ellen		–	–	63.4
Loreley	GMV	–	68.1	62.4
Standard abs.		65.8	69.3	66.3

* = Varianten des Standardmittels

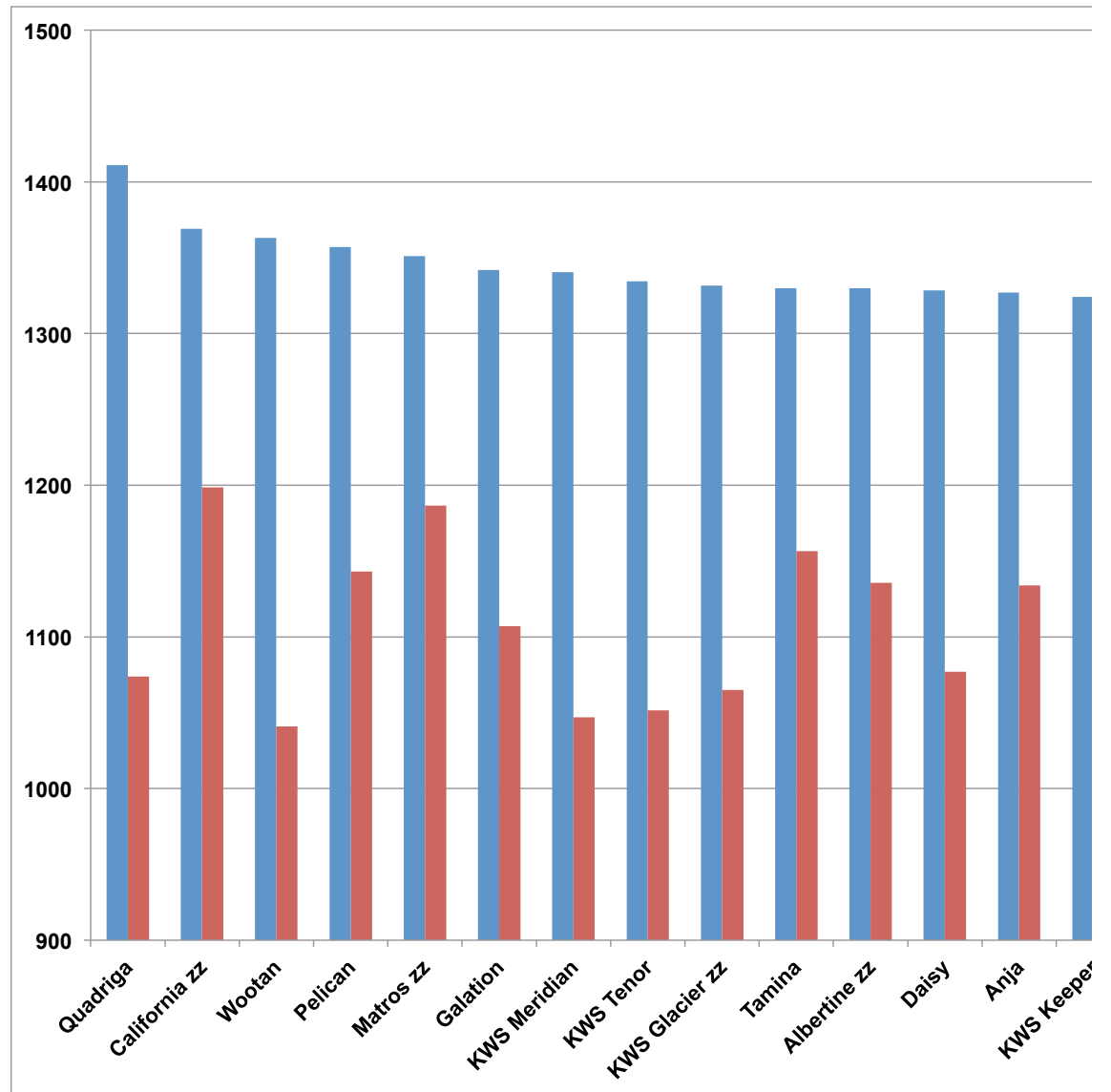
Tabelle 15: **LSV Wintergerste 2014 – Sortenreaktion auf Intensitätsminderung**

Erträge, Wirtschaftlichkeit 27 Standorte Niedersachsen

Merkmal	Direktkostenfreie Leistung in €/ha	
	Sorte	beh. unbeh.
Quadriga	1411	1074
California zz	1369	1199
Wootan	1363	1041
Pelican	1357	1143
Matros zz	1351	1187
Galation	1342	1107
KWS Meridi	1341	1047
KWS Tenor	1335	1052
KWS Glaciel	1332	1065
Tamina	1330	1157
Albertine zz	1330	1136
Daisy	1329	1077
Anja	1327	1134
KWS Keepe	1324	1056
Leibniz	1323	959
Loreley	1314	1112
Titus	1306	1163
SY Leoo	1303	1016
Lomerit	1291	972
Nerz	1273	1022
SU Ellen	1266	1179
Metaxa zz	1162	1055

1322

125,00
15,00



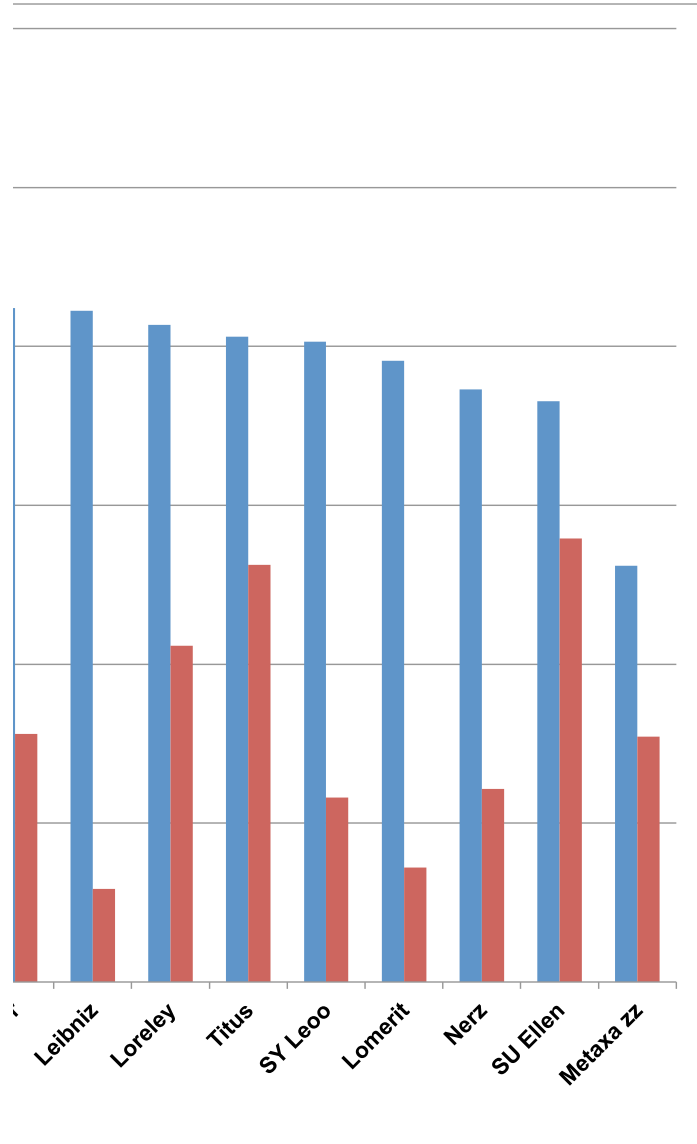


Tabelle 16: **LSV Wintergerste 2012 - 2014 – Auswirkungen von Intensitätsminderungen**
2012 21 Standorte/30 Sorten; 2013 24/26; 2014 25/27

Intensitätsstufe	behandelt			unbehandelt		
N-Düngung	standortbezogen optimal					
Wachstumsregler	standortbezogen optimal					
Fungizide 2014	Capalo 1,0 l/ha EC 32 Aviator Xpro duo 0,5+0,5 l/ha EC 49-51					
Jahr	2012	2013	2014	2012	2013	2014
Ähren je m ²	568	603	604	597	628	576
TKG	49,1	52,7	48,7	49,5	49,1	42,2
Wuchshöhe cm	97	104	107	109	113	116
Lager	1,8	1,7	3,0	3,4	3,2	5,2
Mehltau	1,4	1,3	1,1	2,2	2,6	2,3
Rhynchosporium	1,5	1,9	1,6	2,0	3,0	2,6
Netzflecken	1,6	1,7	1,7	3,1	2,4	3,0
Zwergrost	1,4	1,2	1,5	2,9	2,4	3,3
Kornertrag dt/ha	91,6	92,3	96,7	81,9	75,8	73,4
Geldroh- €/ha	2108,- €	1661,- €	1450,- €	1885,- €	1364,- €	1101,- €
ertrag relativ	100	100	100	89	82	76
Direktkosten*	129,-	115,-	125,-	-	-	-
Direktkosten- €/ha	1979,- €	1546,- €	1325,- €	1885,- €	1364,- €	1101,- €
freie Leistung rel.	100	100	100	95	88	83

* = erfasst sind nur die oben aufgeführten veränderten Maßnahmen

(Preise in € incl. MwSt)	2012	2013	2014
Gerste €/dt	23,00	18,00	15,00
Adexar €/l	38,10	40,70	42,50
Aviator XproDuo €/l	-	52,90	55,00
Capalo €/l	31,50	33,50	35,90
Camposan E. €/l	31,50	31,50	32,20
Moddus €/l	58,70	61,40	64,00
Medax Top €/l	-	-	15,39
€/Durchfahrt	9,20	11,50	11,50