

Die Module der Online-Schlagkartei NEXT Farming LIVE

Insgesamt stehen für NEXT Farming LIVE 14 Module zur Verfügung (s. Abb unten), die direkt aus dem Programm heraus gestartet werden können. Einige sind kostenlos, andere

NEXT Farming ^{LIVE}

<p>NEXT Starter Paket LIVE Kosten: 1 € pro Hektar Betriebsfläche und Jahr</p> <p>Ihr einfacher und günstiger Einstieg in die digitale Schlagkartei:</p> <ul style="list-style-type: none"> • CC-konforme Nachweise • nützliche Zusatzfunktionen wie Saatgutrechner • Mobile Dokumentation mit Smartphone App • Feldgrenzen für Ihr Lenksystem 	<p>NEXT Anbauplanung und Dokumentation</p> <p>Übersichtliche, individuelle Anbauplanung und einfache Dokumentation der Maßnahmen. kostenlos</p>	<p>NEXT Anbauplanung und Dokumentation Pro</p> <p>Nützliche Zusatzfunktionen für eine noch effizientere Anbauplanung und Dokumentation.</p>	<p>NEXT Applikationskartencenter</p> <p>Teilflächenspezifische Ausbringung von Saatgut, Dünger und Pflanzenschutzmittel mit Applikationskarten.</p>
<p>NEXT Düngebedarfs-ermittlung</p> <p>Berechnung des Nährstoffbedarfs nach aktueller Düngeverordnung und Erfüllung der Dokumentationspflichten.</p>	<p>NEXT Düngebedarfs-ermittlung</p> <p>Berechnung des Nährstoffbedarfs nach aktueller DüV sowie Beratung und Düngerangebote durch die BayWa. <small>powered by BayWa</small></p>	<p>NEXT Düngebedarfs-ermittlung</p> <p>Berechnung des Nährstoffbedarfs nach aktueller DüV sowie Beratung und Düngerangebote durch die RWZ. <small>powered by RWZ</small></p>	<p>NEXT Nährstoffvergleich</p> <p>Berechnung des Nährstoffvergleichs nach aktueller DüV und Vorgaben der Landesbehörden.</p>
<p>NEXT Weglinien-konverter</p> <p>Schnelle Konvertierung von Konturen und AB-Linien aus allen gängigen Formaten. <small>Bald erhältlich powered by FUSE</small></p>	<p>NEXT Leitspur-manager</p> <p>Erstellen, Verwalten, Verschieben und Drehen von AB-Linien sowie Im- und Export unterschiedlicher Herstellerformate.</p>	<p>NEXT Machine Management</p> <p>Intelligente Vernetzung gemischter Flotten und herstellerübergreifende Einbindung wichtiger Maschinendaten.</p>	<p>NEXT Ertrags-prognose</p> <p>Aktuelle Informationen zu Ertrag und Fortschritt der Abreife für ausgewählte Planterra Maissorten. <small>kostenlos by Lemken</small></p>
<p>NEXT Farming App</p> <p>GPS-gestützte Dokumentation und automatisches Maßnahmen Tracking.</p>			

kosten einen jährlichen Fixbetrag oder richten sich nach Größe des Betriebes. Einsteigen kann man zunächst kostenlos oder mit dem günstigen *NEXT Starter Paket LIVE*, dass auch die App zur mobilen Datenerfassung enthält und dann bei Bedarf kontinuierlich aufrüsten. Die Kündigungsfrist beträgt für die kostenpflichtigen Bausteine nach der Testphase drei Monate und ist jährlich möglich.

Die Modulbestellung (rechts)

NEXT Farming Module, Apps... < Erntejahr 2021 > Suchen

< Module, Apps & Services

LIVE

NEXT Machine Management

Kontaktieren Sie uns oder unsere Partner für Preisinformationen.

Starten Sie in eine neue Ära von Digital Farming. Das NEXT Machine Management vernetzt auf intelligente Weise Ihre gemischten Flotten für mehr Effizienz. Nutzen und verarbeiten Sie herstellerübergreifende Maschinendaten. Ihre Maschinen behalten Sie mithilfe von Telemetrie im Blick. Mit dem NEXT Machine Management nutzen Sie einen zentralen Bestandteil des modular aufgebauten Farm-Management-Systems NEXT Farming für eine individuelle und bedarfsgerechte digitale Betriebsführung.

Für weitere Informationen zum NEXT Machine Management folgen Sie bitte diesem Link

Lizenzen freischalten

by

Your Agriculture Company

The Agriculture Company

Die nachfolgende Preisliste (Preise zzgl. MwSt.) ermöglicht eine grobe Orientierung für die zu erwartenden Kosten. Man sollte vor einem Kauf aber betriebsindividuell rechnen.

Preise für die wichtigsten Module in NEXT Farming LIVE:

- NEXT Anbauplanung und Dokumentation Basis	EUR 0,00	je Freischaltung und Jahr
- NEXT Starter Paket	EUR 1,00	je Hektar und Jahr
- NEXT Anbauplanung und Dokumentation Pro	EUR 50,00 (Basisbetrag) zzgl. 0,50 € je Hektar	je Freischaltung und Jahr
- NEXT Farming APP	EUR 99,00	je Lizenz und Jahr
- Jede weitere Nutzer NEXT Farming APP	EUR 49,00	je Lizenz und Jahr
- NEXT Machine Management Agrirouter	EUR 349,00	je Lizenz und Jahr
- NEXT Machine Management USB Schnittstelle	EUR 349,00	je Lizenz und Jahr
- NEXT Applikationskartencenter (unbegrenzt)	EUR 100,00 (Basisbetrag) zzgl. 1,00 € je Hektar	je Lizenz und Jahr
- NEXT Applikationskartencenter (je Karte)	EUR 2,00	je ha/ Applikationsfläche
- NEXT Düngbedarfsermittlung	EUR 25,00 (Basisbetrag) zzgl. 0,25 € je Hektar	je Lizenz und Jahr
- NEXT Leitspurmanager (unbegrenzt)	EUR 200,00	je Lizenz und Jahr
- NEXT Leitspurmanager	EUR 3,00	je Leitspur

Nachfolgend werden die wichtigsten Module kurz vorgestellt.

01 NEXT Starter Paket LIVE

1 € je ha und Jahr (plus MwSt.)

Im *NEXT Starter Paket LIVE* vereinen sich zwei NEXT Farming LIVE Module (Anbauplanung und Dokumentation PRO sowie die NEXT Farming App) für einen leichten und relativ preiswerten Einstieg in eine komplett ausgestattete Schlagkartei inklusive Smartphone App zur mobilen Dokumentation. Im Vordergrund stehen die gesetzlich vorgeschriebenen Rechengänge und Dokumentationen bei Düngung und Pflanzenschutz.

Das NEXT Starter Paket enthält auch bereits die mobile App für Android bzw. iOS



Folgende Zusatzfunktionen im Starter Paket erleichtern gegenüber der kostenlosen Schlagkartei die betriebsindividuelle Anbauplanung und Dokumentation:

- Vorlagen für die Buchung von Maßnahmen
- Mobile Dokumentation mit Smartphone App (Android oder iOS)
- Automatische Aktualisierung der Anbauplanung auf Basis gebuchter Maßnahmen
- Erfassen von Qualitätsparametern
- Erfassen von Anwendungsgründen im Pflanzenschutz
- Export von Feldgrenzen für Ihr Lenksystem (Exportformate: ISOXML, Fendt, CNH, Topcon, Trimble (AgGPS), John Deere)
- Hilfsrechner (Saatgut- und Tankmixrechner)

- CC-konformer Pflanzenschutznachweis
- Druckbare Anbauplanung
- Druckbarer Auftragszettel (s. nächste Abb.)

Auftragszettel

NEXT Farming

Aussaat (Einzelkornsaat) 14.04.2018

Ausführungsdatum	Verfahren	Gesamtfläche	Verantwortlicher
14.04.18	Einzelkornsaat	5,50 ha	Hans Bauer

Betrieb: Betrieb Bauer / Teststraße 2 / 81541 München / 08561 300680

Auftragszettel erzeugt am: 9. November 2017

Übersicht

Arbeitsorte:

Nr	Anbau	Fruchtart	Fläche
4	4 Schlag 4 2018 M	M	3,00 ha
1	1 Schlag 1 2018 M	M	2,49 ha

Ressourcen:

Typ	Bezeichnung	Gesamtmenge	Menge/ha
Maschine	Traktor	8,000 h	1,456 h
Maschine	Sämaschine	8,000 h	1,456 h
Mitarbeiter	Hans Bauer	8,000 h	1,456 h

Notiz: Es liegt keine Notiz vor.

Übersicht Arbeitsorte:



02 NEXT Anbauplanung und Dokumentation LIVE

Kostenlos

Mit der *NEXT Anbauplanung und Dokumentation* lässt sich eine betriebsindividuelle Anbauplanung einfach und zügig erstellen. Dabei werden alle relevanten Informationen tabellarisch und in einer GIS-Funktion dargestellt, die im gesamten System immer wieder vorkommt. Für die Maßnahmendokumentation stehen bereits in der kostenlosen Schlagkartei laufend aktualisierte Datenbanken für Sorten, Dünge- und Pflanzschutzmittel bereit. Zudem erhalten Sie mit NEXT Anbauplanung und Dokumentation sichere Aufzeichnungen und Auswertungen für z.B. Nachweise und Controlling auf Knopfdruck.

Die Anbauplanung gibt es in einer kostenlosen und der kostenpflichtigen Pro-Version

The screenshot displays the 'NEXT Farming Anbauplanung und Dokumentation' interface. The main area shows a table of crop plans for six fields (Schlag 1-6) across the years 2015, 2016, 2017, and 2018. The 2017 column is highlighted, showing selected crops like Winterweizen, Sommergerste, and Mais. A GIS map on the right shows the fields' locations, with Schlag 2/2017 highlighted in blue. A summary for 2017 shows 3 ha total, with 2 ha (66.7%) in Sommergerste and 1 ha (33.3%) in Wintergerste.

Field	2015	2016	2017	2018
8 Schlag Nahe Bachlauf (Maisach) 3,6810 ha	Wintertraps 3,6810 ha	Wintertraps 3,6810 ha	(Ph) Winterweizen 3,6810 ha 8 Schlag Nahe Bachlauf (Maisach) 2017	Anis Winterwe... 3,6810 ha
1 Schlag 1 2,4949 ha	Wintertraps 2,4949 ha	Sommergerste Winterweizen	(KILU) Mais 2,4949 ha	Mais 2,4949 ha
2 Schlag 2 2,0000 ha	Winterwe... Winterwe... 2,0000 ha	(Ph) Mais 2,0000 ha	Sommergerste 2,0000 ha	Sommergerste 2,0000 ha
3 Schlag 3 2,0036 ha	Winterweizen (Ph) Winterweizen 2,0036 ha	(Ph) Mais 2,0036 ha	Sommergerste 2,0036 ha	Sommergerste 1,9936 ha
4 Schlag 4 3,0003 ha	Wintertraps 3,0003 ha	Winterweizen 3,0003 ha	(Ph) Mais 3,0003 ha	Mais 3,0003 ha
5 Schlag 5 1,0033 ha	Mais 1,0033 ha	Sommergerste 1,0001 ha	Wintertraps 1,0001 ha	Wintertraps 1,0033 ha
6 Schlag 6 1,0098 ha	Sommergerste 1,0098 ha	Wintertraps 1,0098 ha	Winterweizen 1,0098 ha	Winterweizen 1,0098 ha

2017 Summary: 3 ha total. Sommergerste 2 ha / 66.7%, Wintertraps 1 ha / 33.3%. Zurücksetzen 1/2017 KILU

03 NEXT Applikationskartencenter LIVE

ab 2 € je ha (plus MwSt.)

Im NEXT Applikationskartencenter lassen sich schnell und einfach Applikationskarten - ohne umfangreiche Vorkenntnisse oder Vorbereitungen erstellen. Als Basis dafür kann unterschiedliches Kartenmaterial eingelesen werden. Neben der FarmFacts-eigenen Lösung der Talking-Fields-Karten können auch im Betrieb vorhandene Biomasse- oder Ertragskarten in die Anwendung geladen werden. Eine sinnvolle Unterstützung stellt ein Nährstoffrechner dar, der auf die hinterlegten Düngemittel zurückgreift. Damit lassen sich Applikationskarten einfach nach Zielnährstoffmengen (N,P,K) erstellen. Die Produktmengen werden dabei ebenfalls berechnet. Neben der Düngung sind alle weiteren Anwendungsfälle wie z.B. Aussaat und Pflanzenschutz im Modul und den Karten abbildbar.

Exportiert werden die Applikationskarten wahlweise als ISOXML- oder shape-Datei. Somit können sie auf allen gängigen Terminals eingesetzt werden.

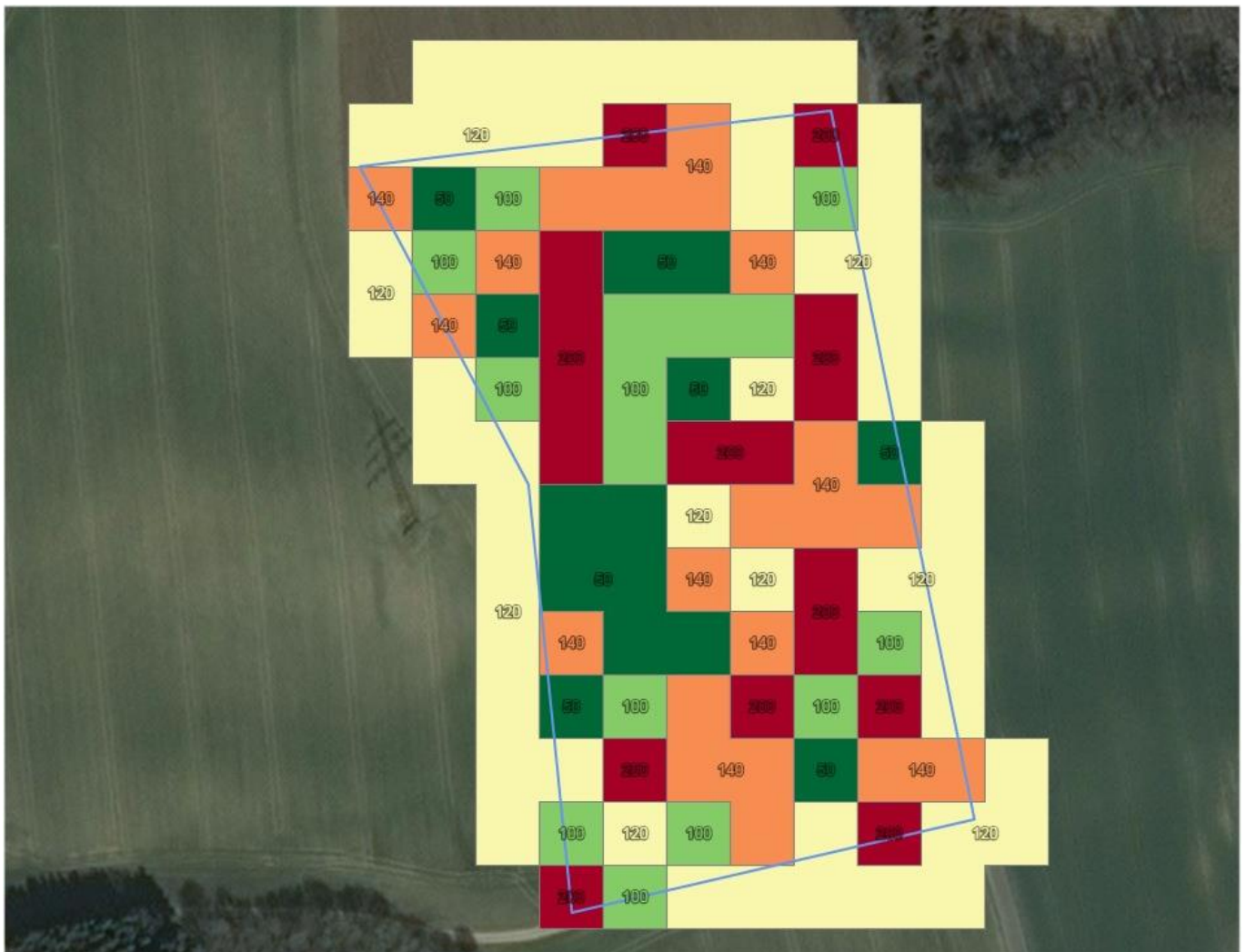
Erstellung einer Applikationskarte in NEXT Farming LIVE für die Stickstoffdüngung



Funktionen des NEXT Applikationskartencenters LIVE

- Umfangreiche ISO Sollwerte (DDIs), wie Ausbringungsmenge, Pflanzabstände, Bodenbearbeitungstiefe, Arbeitsbreite, Saattiefe und Bodendruck
- Erstellung von Applikationskarten anhand von Erfahrungswerten durch manuelles Einzeichnen von 5 Zonen (Rot bis grün)
- Auflösung 20 x 20 Meter
- Hintergrundkarten (Satellitenkarten, Ertragskartierung, Sensordaten) für die automatisierte Erstellung von Applikationskarten flexibel einsetzbar
- Exportieren als ISOXML- oder Shape-Datei (*.shp) auf einen USB Stick

Teilflächenspezifische Ausbringungsmengen in einer Applikationskarte



Videos zu Applikationskarten:

01 [Einstieg NEXT Applikationskartencenter - YouTube](#)

02 [Teilflächenspezifische Aussaat mit NEXT Farming LIVE - YouTube](#)

03 [Ergebnisbericht teilflächenspezifische Aussaat Mais - YouTube](#)

05 bis 07 NEXT Düngebedarfsermittlung LIVE

25 € pro Jahr + 0,25 € je ha und Jahr (plus MwSt.)

Mit *NEXT Düngebedarfsermittlung LIVE* lässt sich der Nährstoffbedarf nach Düngeverordnung recht einfach errechnen. Dabei werden sämtliche Daten aus Anbauplanung und Dokumentation, die für die DBE relevant sind, genutzt. Landwirte, die bereits die kostenlose Anbauplanung und Dokumentation oder das Starter Paket im Einsatz haben profitieren also von den bereits erfassten Anbaudaten und Maßnahmen z.B. zur organischen Düngung. Doppelte Eingaben werden somit vermieden und der Anwender spart Zeit. Natürlich ist die Bedarfsermittlung auch für Neukunden oder Landwirte, die bisher nicht mit Anbauplanung und Dokumentation gearbeitet haben, einfach möglich. Ein Assistent mit 7 Schritten führt durch die Berechnung.

Die **NEXT Düngebedarfsermittlung powered by BayWa LIVE** sowie die **NEXT Düngebedarfsermittlung powered by RWZ LIVE** sind gebrandete Versionen und für BayWa- bzw. RWZ-Kunden kostenlos. Sie haben den gleichen Rechengang, wie die *NEXT Düngebedarfsermittlung LIVE*. Es wird aber eine zusätzliche Beratung durch Ihren BayWa- oder RWZ-Berater angeboten.

ERMITTLUNG DES DÜNGEBEDARFS 2020

nach DüV §4 und Anlage 4

Betriebsnummer: [REDACTED]

Betriebsfläche in ha: [REDACTED]

Düngefläche in ha: [REDACTED]

Düngejahr Beginn: 01.01.2020

Düngejahr Ende: 31.12.2020

Erstellungsdatum: 16.02. [REDACTED]

Düngebedarfsermittlung - Schlagübersicht

Schlag	Stickstoff [kg/ha]	Phosphor* [kg/ha]	Kali [kg/ha]
1 Im Loh 2020 Tr	210	72	54
2 Rottkamp 2020 M	200	81	238,5
3 Edelkamp 2020 M	200	81	238,5
4 Weißerkamp 2020 WG	135	48	18
5 Im Busch 2020 M	200	81	238,5
6 Hirsche 2020 M	200	81	238,5
7 Hirsche 2020 Wies	0		
8 Potts Land 2020 M	200	81	238,5
9 Am Bach 2020 M	200	81	238,5
10 Am Schwarzenholz 2020 WW	210	64	48
13 Weißer Kamp 2020 Wies	0		
15 Am Stall 2020 Wies	0		
16 Espenfeld 2020 Wies	0		
17 Schackenber 2020 Wies	0		
18 Am Wald 2020 Wies	0		
19 Streifen 2020 Wies	0		
20 Am Bahndamm 2020 Wies	0		
21 Marburg 2020 Wies	0		
22 Potts Wiese 2020 Wies	0		
23 Espenfeld 2020 WW	210	64	48
24 Am Gleis 2020 Wies	0		
25 Am Gleis 2020 M	200	81	238,5
27 Hörstort 2020 WW	195	56	42
28 Hinter der Bahn 2020 WG	180	56	42
29 Am Weg 2020 M	200	81	238,5
30 Am Mordhochsitz 2020 Stil	0		
31 Rottkamp 2020 PuSt	0		
32 Weißer Kamp 2020 Wies	0		
33 Weißer Kamp 2020 Wies	0		
34 Weißer Kamp 2020 WG	180	56	42
35 Grünstreifen im Busch 202...	0		
36 Quellort 2020 Wies	0	0	0
37 Am Haus 2020 M	200	81	238,5
38 Rottwiese 2020 M	200	81	238,5
39 Hille 2020 M	200	81	238,5
40 Rinderwiese 2020 Wies	0		
41 Hauswiese 2020 Wies	0		
42 Espenfeld 2020 Wies	0		

* Hinweis zur Phosphordüngung: Bei Phosphatgehalten über 20 mg/100g Boden nach CAL-Methode ist nach §3, Absatz 6 der Düngeverordnung (DüV) eine Phosphatdüngung höchstens bis zur Höhe der voraussichtlichen Phosphatabfuhr erlaubt.

09 NEXT Weglinienkonverter powered by Fuse® LIVE

kostenlos

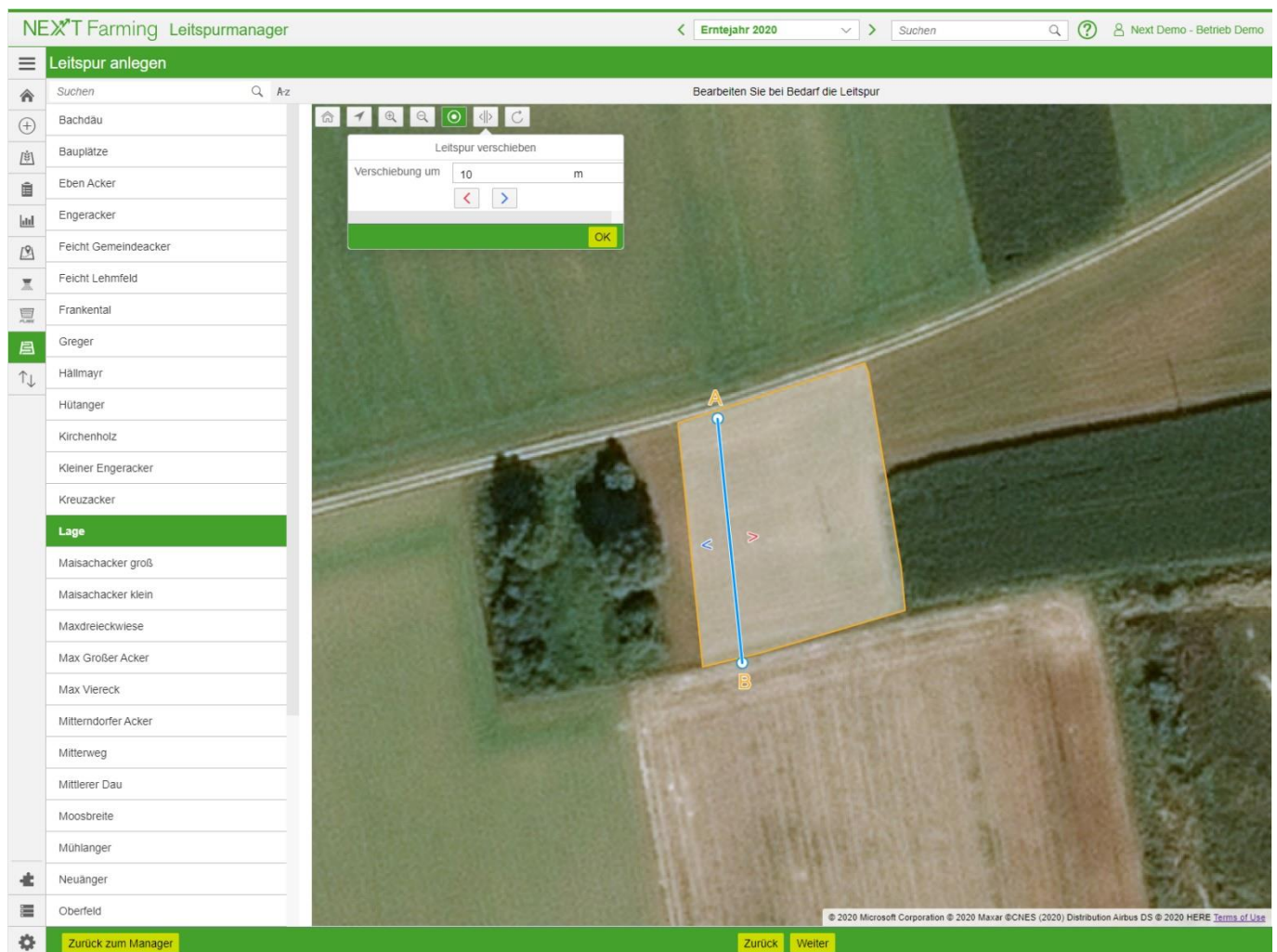
Der *NEXT Weglinienkonverter – powered by Fuse®* ermöglicht die kostenlose Konvertierung von AB-Linien in verschiedene Herstellerformate und macht diese somit für Terminals verschiedener Hersteller nutzbar. Das Modul kann eingelesene Spurdaten von einem AGCO Format in ein anderes AGCO Format oder in ein herstellerfremdes Format konvertieren. Werden herstellerfremde Formate eingelesen, können diese wiederum nur in AGCO Formate übersetzt werden. Mit dem NEXT Weglinienkonverter - powered by Fuse® ist es ausschließlich möglich AB-Linien und Feldgrenzen zu konvertieren.

YouTube-Video: <https://www.youtube.com/watch?v=ZPTfZi5RpAs>

11 NEXT Leitspurmanager LIVE

ab 3 € je Leitspur (plus MwSt.)

Betriebe, die mit digitalen Leitspuren arbeiten möchten, können mit dem NEXT Leitspurmanager unkompliziert AB-Linien erstellen und diese auch verschieben und drehen sowie langfristig speichern. Der Im- und Export unterschiedlicher Herstellerformate ist dabei schnell und einfach möglich (Formate: ISOXML, Trimble (AgGPS), John Deere, Fendt, CNH, TOPCON). Für die Erstellung von AB-Linien können die zuvor eingelesenen Schlagkonturen genutzt werden. Damit ist es möglich, Leitspuren in einem exakt definierbaren Abstand zur Feldgrenze zu planen und zu verwalten. Darüber hinaus bietet der Leitspurmanager sämtliche Konvertierungsmöglichkeiten, wie der NEXT Weglinienconverter powered by FUSE.



YouTube-Video: <https://www.youtube.com/watch?v=bwNYQvqkM6Q>

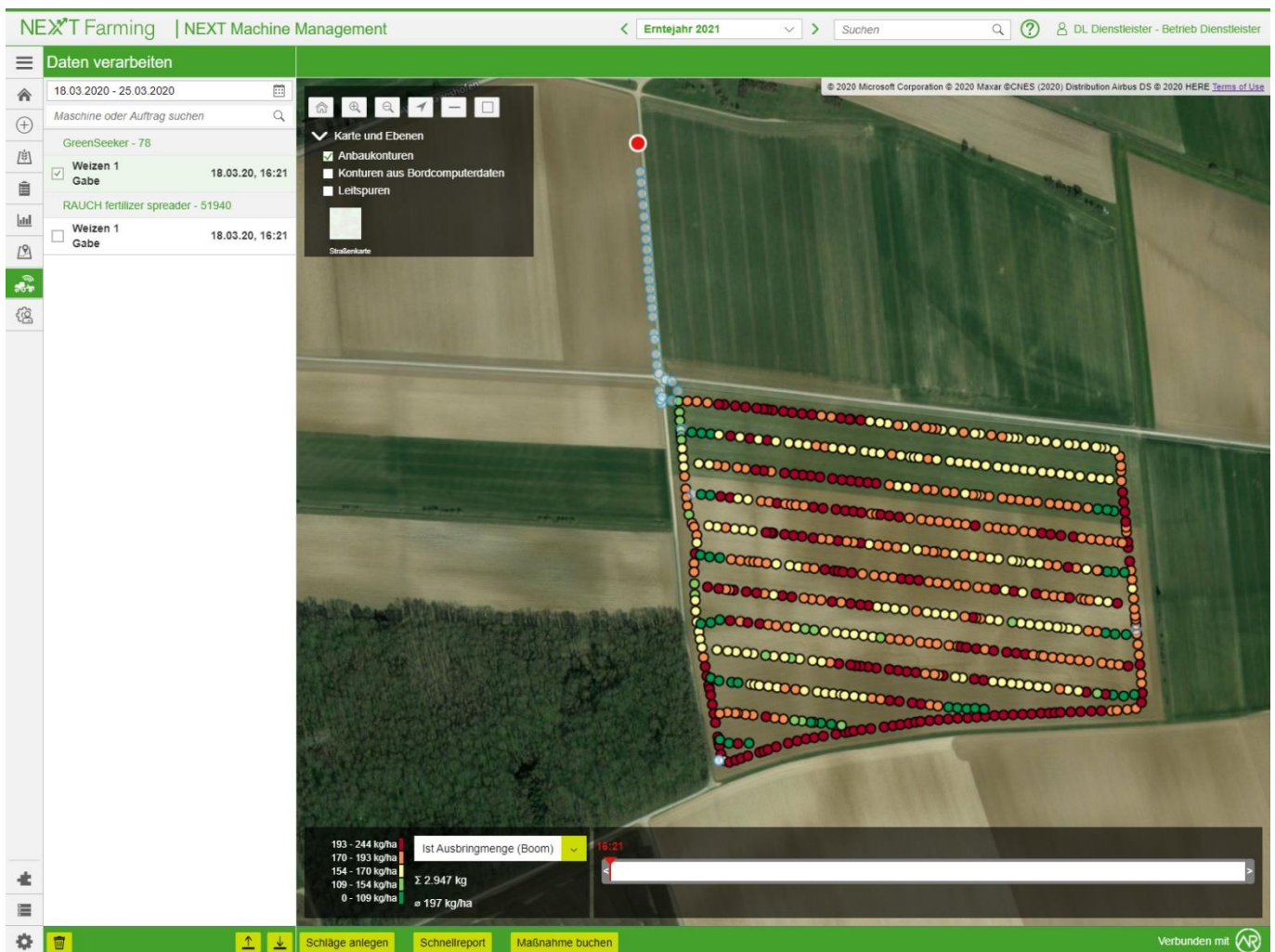
12 NEXT Machine Management LIVE

Maschinendaten herstellerübergreifend verarbeiten

349 € je Lizenz und Jahr oder direkt über die beteiligten Hersteller beziehbar

NEXT Machine Management LIVE vernetzt gemischte Flotten in einer Plattform. Die Kernfunktionen der Anwendung sind eine einfach Auftragsplanung, schneller und drahtloser Datentransfer zur und von der Maschine und die automatische Dokumentation. Direkt an der Entwicklung des NEXT Machine Management beteiligt sind die Hersteller AGCO, KRONE, KUHN, LEMKEN, RAUCH und PÖTTINGER, deren Terminals auf Wunsch direkt mit der Anwendung kommunizieren können. Über den agrirouter werden dabei Auftragsdaten und Telemetriedaten an NEXT Machine Management übertragen. Der Datentransfer per USB-Stick für ältere Maschinen ist zudem nach wie vor möglich. Außerdem bietet die

Die Dokumentation einer teilflächenspezifisch mit Hilfe des GreenSeekers erfolgten Düngemaßnahme*



Lösung die Flexibilität standardisierte ISOXML-Aufträge aller gängigen Hersteller zu verarbeiten. In der Software werden die Spurdaten aus Aufträgen oder aus der Telemetrie mit den hinterlegten Schlägen verschnitten und können direkt für die Dokumentation von z.B. Düngemaßnahmen herangezogen werden. Für die Dokumentation werden dabei sämtliche Informationen aus dem Auftrag (z.B. Maschinen, Fahrer, Düngemittel, ausgebrachte Mengen und der Dieserverbrauch) automatisch ausgelesen. Alle Maschinenaufträge können darüber hinaus schnell in einer übersichtlichen PDF-Auswertung dargestellt werden.

Wichtige Leistungsmerkmale von NEXT Machine Management LIVE:

- Einfache Auftragsplanung
- Schneller Datentransfer über agrirouter
- Darstellung von Maschinenposition und -daten in Echtzeit (Flottenmanagement)
- Zeitvorteil durch automatische Dokumentation von Maßnahmen
- Drahtloses Senden von Auftragsdaten an angebundene Maschinen
- Zukunftsorientierte Ausrichtung und höchste Datensicherheit
- Übersichtlicher PDF-Schnellreport für alle Auftragsdaten



*

Der optional mit *NEXT Machine Management LIVE* einsetzbare *NEXT GreenSeeker* ermittelt während der Überfahrt die Vitalitäts- und Biomasseunterschiede im Bestand. Bereits geringe Abweichungen werden durch ein aktives System mit eigener Lichtquelle

zuverlässig erkannt. Die Qualität der Bestandesanalyse kann durch das Hinterlegen einer Faktorkarte (Map-Overlay) weiter gesteigert werden. Mit Hilfe dieser Karte erkennt der GreenSeeker nicht nur den aktuellen Zustand der Kultur, sondern berücksichtigt auch die unterschiedlichen Ertragspotenziale im Schlag, die für einen Sensor nicht sichtbar sind. Der NEXT GreenSeeker steuert mit diesen Informationen das jeweilige Ausbringgerät mit der vom Anwender vorgegebenen Strategie inkl. Höchst- und Mindestmengen.

Mehr Infos zum Next GreenSeeker:

<https://www.nextfarming.com/products/next-farming-package/next-greenseeker-package/>

Videos zu Agrirouter und NEXT Machine Management in Next Farming LIVE:

01 [Live Vorführung Agrirouter | top agrar- YouTube](#)

02 [Was ist der agrirouter \(1/6\) - YouTube](#)

03 [Wie verbinde ich mein CCI 1200 mit dem agrirouter \(2/6\) - YouTube](#)

04 [Was ist NEXT Machine Management \(3/6\) - YouTube](#)

05 [Wie funktioniert die Erstellung und Übertragung von Ausbringkarten \(4/6\) - YouTube](#)

06 [Wie ist der Ablauf auf dem Feld \(5/6\) - YouTube](#)

07 [Nachbearbeitung der Aufträge im NEXT Machine Management \(6/6\) - YouTube](#)

08 [NEXT Machine Management LIVE - YouTube](#)

09 [NEXT Machine Management - Maschinendaten herstellerübergreifend verarbeiten. - YouTube](#)

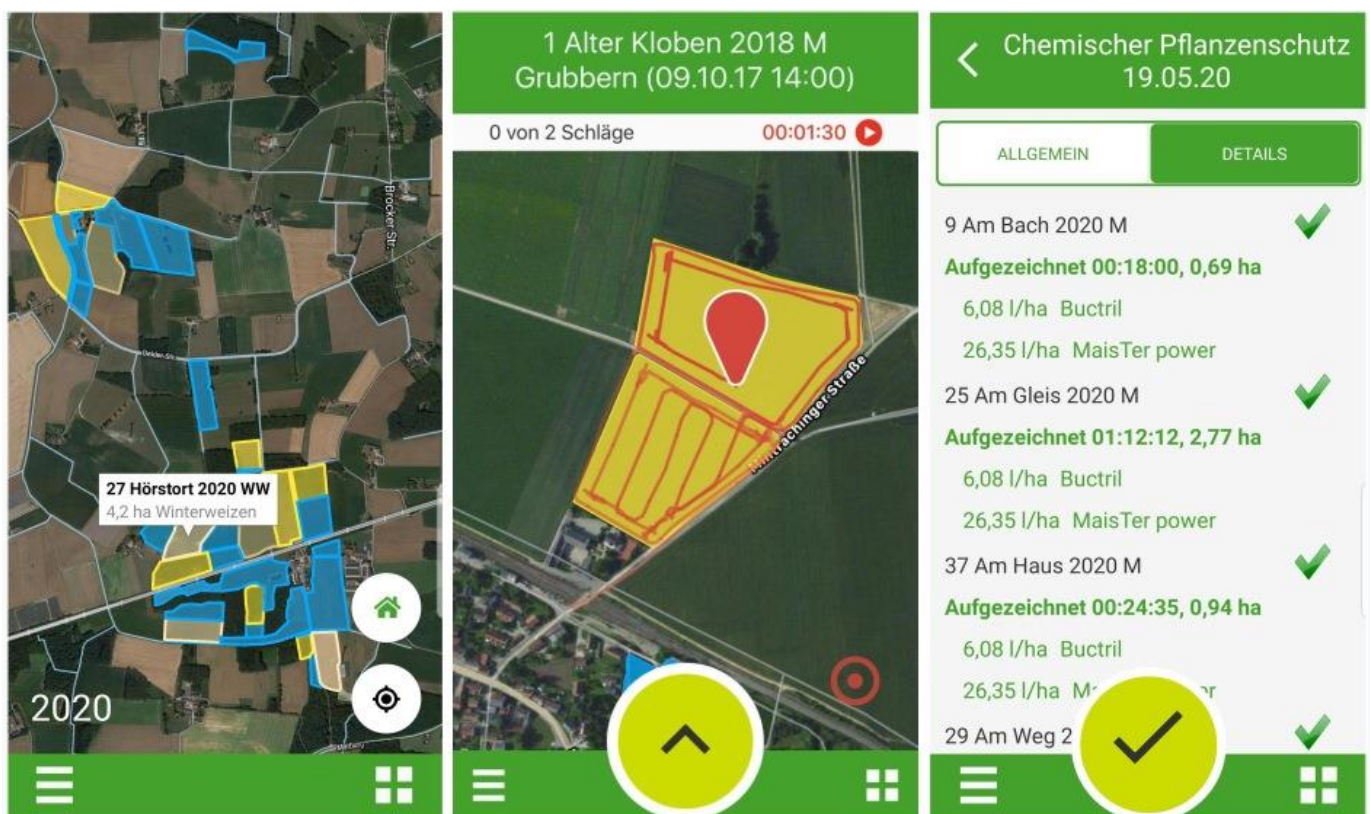
14 NEXT Farming APP

Ab 99 € je Jahr und Benutzer (plus MwSt.). Im NEXT Starter Paket enthalten.

Die *NEXT Farming App* ermöglicht die einfache, mobile und standortunabhängige Dokumentation. Maßnahmen können GPS-gestützt aufgezeichnet werden. Damit ist digitales Arbeiten auch ohne modernste Landtechnik oder für Einsteiger möglich. Die App zeigt übersichtlich alle Flächen des aktuellen Erntejahres im GIS und stellt auf Klick alle Maßnahmen für jeden Schlag dar. Alle geplanten Maßnahmen können als ToDo-Liste für den eingeloggtten Benutzer dargestellt werden. Die App ist als einzelne Freischaltung erhältlich oder alternativ für einen Benutzer im NEXT Starter Paket inbegriffen. Weitere Freischaltungen für zusätzliche Logins für z.B. Mitarbeiter im Betrieb können flexibel hinzugebucht werden.

Handy-Screenshots der mobilen NEXT Farming App (von links)

Schläge im GIS, automatische Schlagerkennung und Zeiterfassung, fertige Maßnahmen



Auch ohne modernste Landtechnik digital arbeiten

Mithilfe der NEXT Farming App können alle angebauten Kulturen eines Erntejahres unterwegs auf einer Karte eingesehen werden. Zusätzlich wird die Position des Nutzers eingeblendet. Alle Stammdatenlisten inkl. betriebsindividueller Stammdaten aus der Online-Schlagkartei werden automatisch synchronisiert. Damit ermöglicht die NEXT Farming App

schnelles und einfaches Arbeiten von unterwegs. Mit der Tracking-Funktionalität kann zeitgleich zur Maßnahme eine GPS-Spur aufgezeichnet werden, die später in der Online-Schlagkartei zur Verfügung steht. Die NEXT Farming App ist auch im Offline-Modus voll funktionsfähig und somit auf die Situation in ländlichen Gebieten zugeschnitten.

Alle Fakten auf einen Blick:

- Für iOS und Android
- Für Smartphones und Tablets geeignet
- Mehrgerätefähigkeit
- Einfaches, schnelles und standortunabhängiges Dokumentieren
- Automatisiertes Maßnahmen-Tracking mit Smartphone-GPS
- Arbeiten im Offline-Modus – auch ohne Internet funktionsfähig
- Navigation zu Flächen
- Nutzung mit der NEXT Farming LIVE Schlagkartei.